

Möjligheter med gränsöverskridande samarbete – exempel från Östersjön

Swedish Agency
for Marine and
Water Management



Ingela Isaksson Havs- och vattenmyndigheten &
Länsstyrelsen i Västra Götalands län

ingela.isaksson@havochvatten.se

ingela.isaksson@lansstyrelsen.se

www.panbalticscope.eu

Globala Hållbarhetsmålen - SDG 2030

Swedish Agency
for Marine and
Water Management

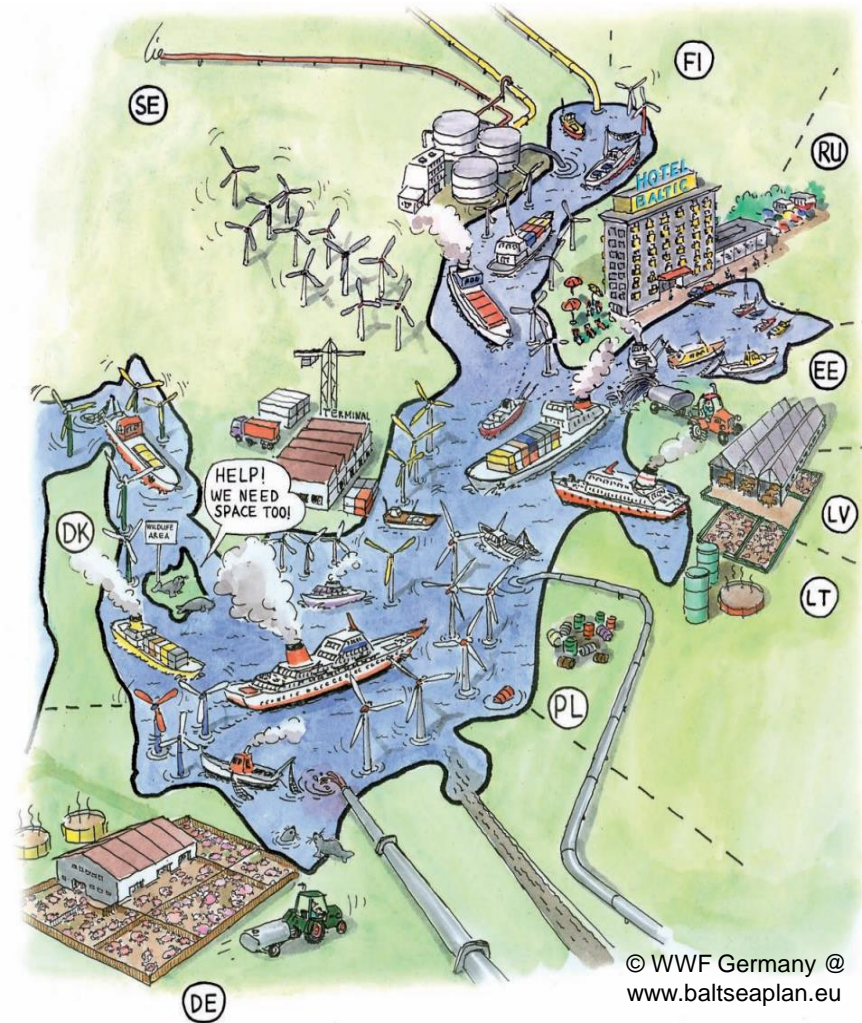


Illustration: Stockholm Resilience Centre, Johan Rockström och Pavan Sukhdev m.fl.

Östersjön – ett innanhav med utmaningar





- Trångt med många intressen och aktörer:
 - En av världens högst trafikerade hav
 - En av världens mest förorenade hav
 - Betydelsefulla fiskeområden
 - Rekreationsområden
 - Områdesskydd
 - Havsbaserade vindkraftverk
 - Vattenbruk
 - El- och teleledningar
 - Gasledningar
 - Sand och grusutvinning
 - Områden med dumpad ammunition från andra världskriget

➤





Google

-  Exclusive economic zone
-  Plan area national marine spatial plan (MSP)
-  Coastal municipalities not bordering on MSP
-  Overlap between national MSP and municipal plans



Swedish Agency for Marine and Water Management

Samarbete essentiellt

Flera administrativa nivåer

- 10 grannländer
- 14 länsstyrelser och regioner
- 87 kustkommuner

Mellanstatliga organisationer förenar oss:

- HELCOM & VASAB

Rädda havsmiljön

Östersjön ska ha:

- rent vatten
- en rik och levande biologisk mångfald
- en ren och säker sjöfart
- ett bättre samarbete för en god havsmiljö.

Länka samman regionen

Ett Östersjöområde med:

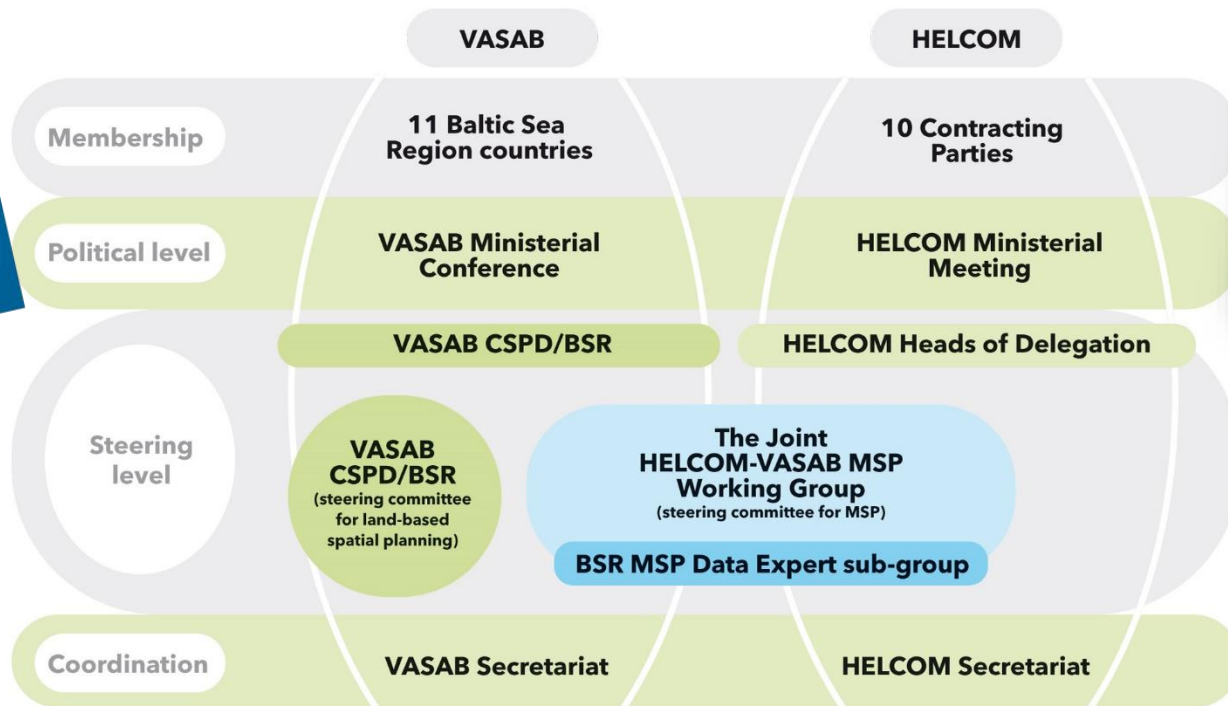
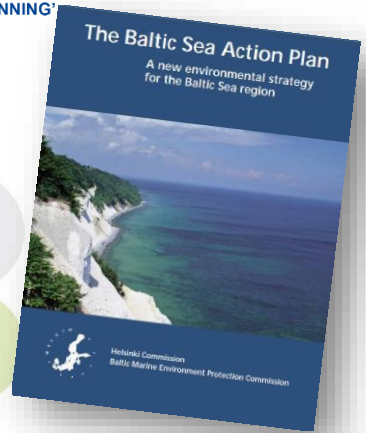
- goda transportvillkor
- pålitliga energimarknader
- sammanlänkade människor
- bättre samarbeten för att bekämpa brottslighet.

Öka välståndet

Ett Östersjöområde med:

- vara en föregångare i förverkligandet av EU:s inre marknad
- bidra till Europa 2020-strategin
- förbättra regionens globala konkurrenskraft
- arbeta för klimatanpassning och förbättrad krisberedskap.

HA "SPATIAL PLANNING" GOVERNANCE STRUCTURE



“...achieve a Baltic Sea in good environmental status by 2021”

Våren 2015...



Baltic SCOPE

Towards coherence and cross-border
solutions in Baltic Maritime Spatial Plans

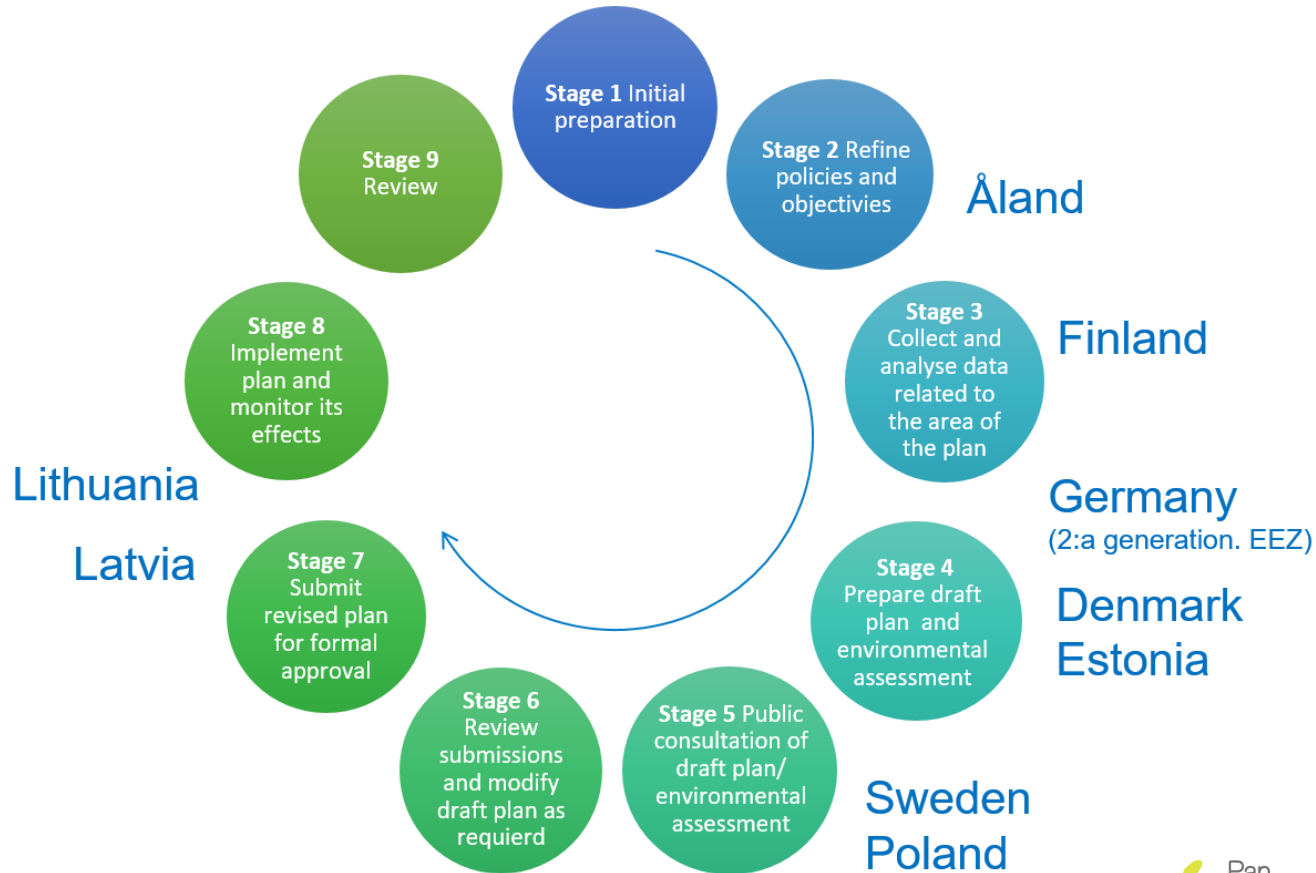


Pan
Baltic
Scope



Co-funded by
European Union
Fisheries and
Maritime Affairs

Östersjöländerna och havsplanering våren 2018



A group of people are gathered around a long wooden table in a meeting room. They are looking at large maps spread out on the table. Some are pointing at the maps, while others are looking at laptops. The room has large windows in the background, and there are water bottles and papers on the table. The scene is brightly lit, suggesting a professional or collaborative environment.

Dela

Förstå

Anpassa

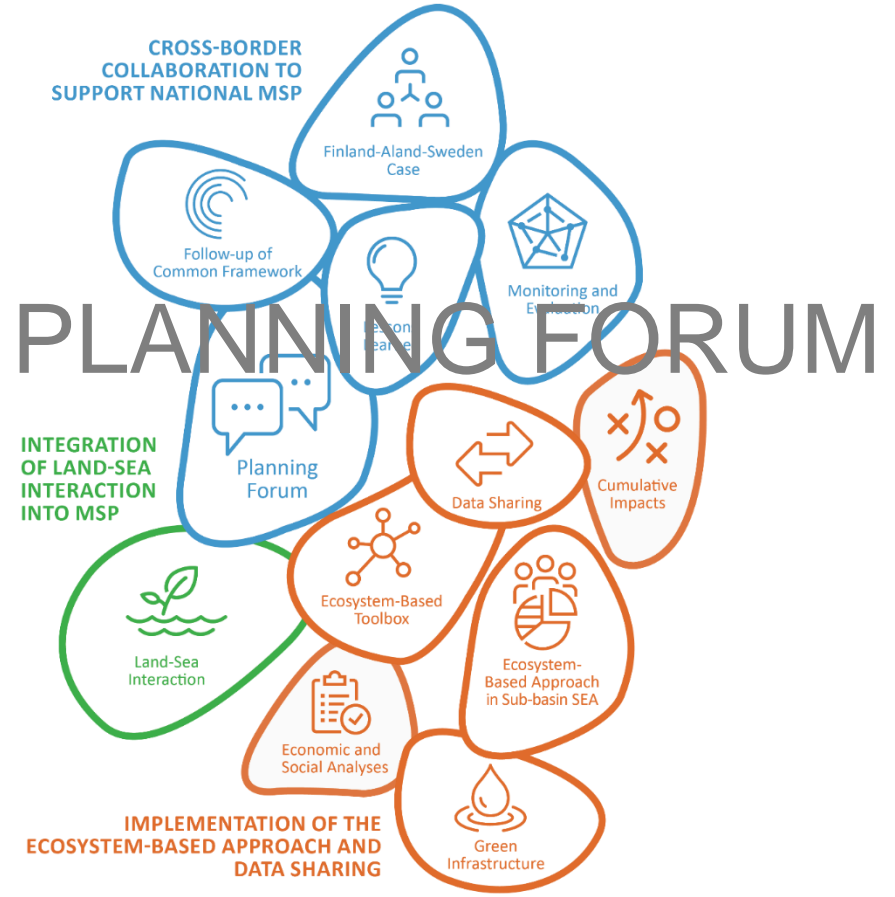
Global

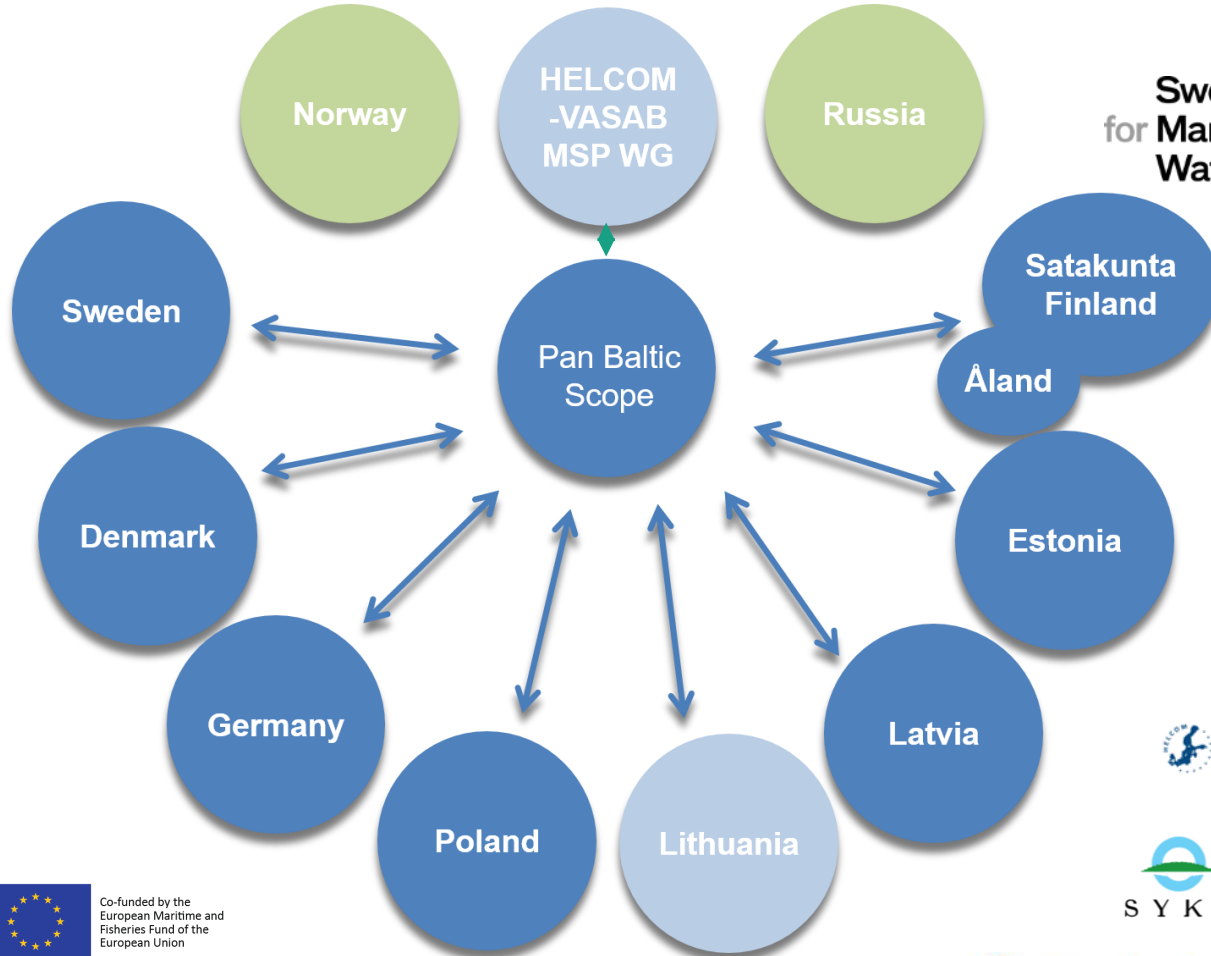
Nationell

Regional

Lokal

Analys 2017 - Vad saknas?





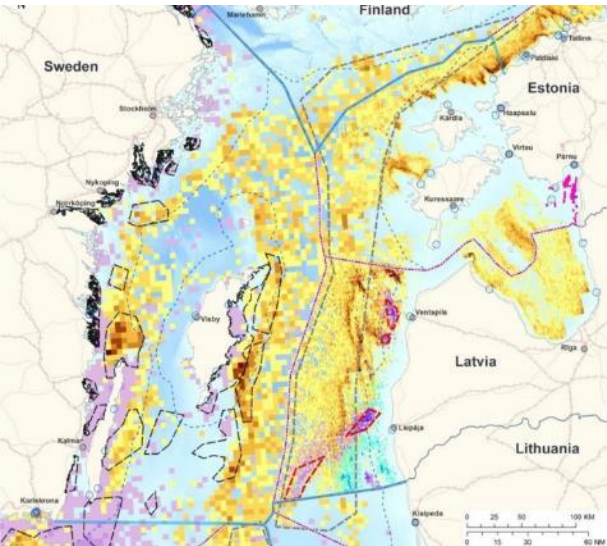
**Swedish Agency
for Marine and
Water Management**



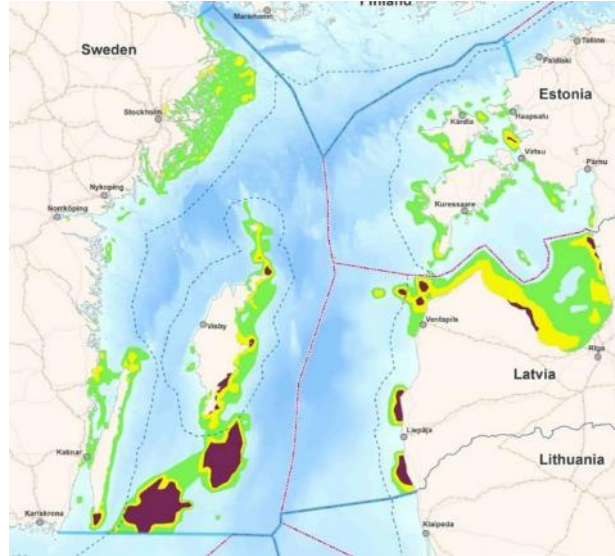
Co-funded by the
European Maritime and
Fisheries Fund of the
European Union



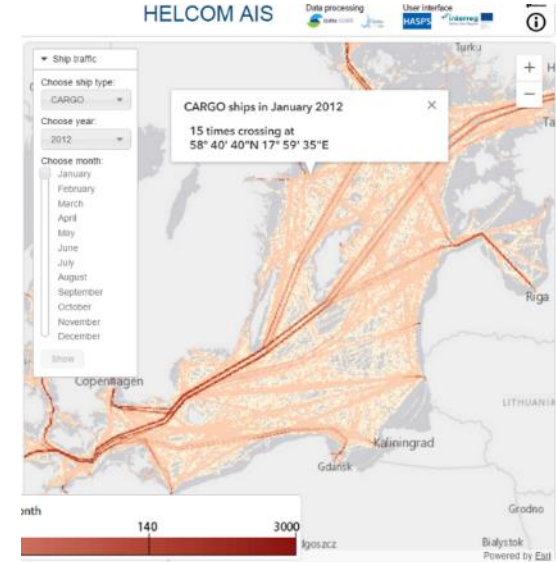
Gemensam marin resurs Gemensam kunskap Samma kunskapsunderlag



En fiskresurs



En grön infrastruktur



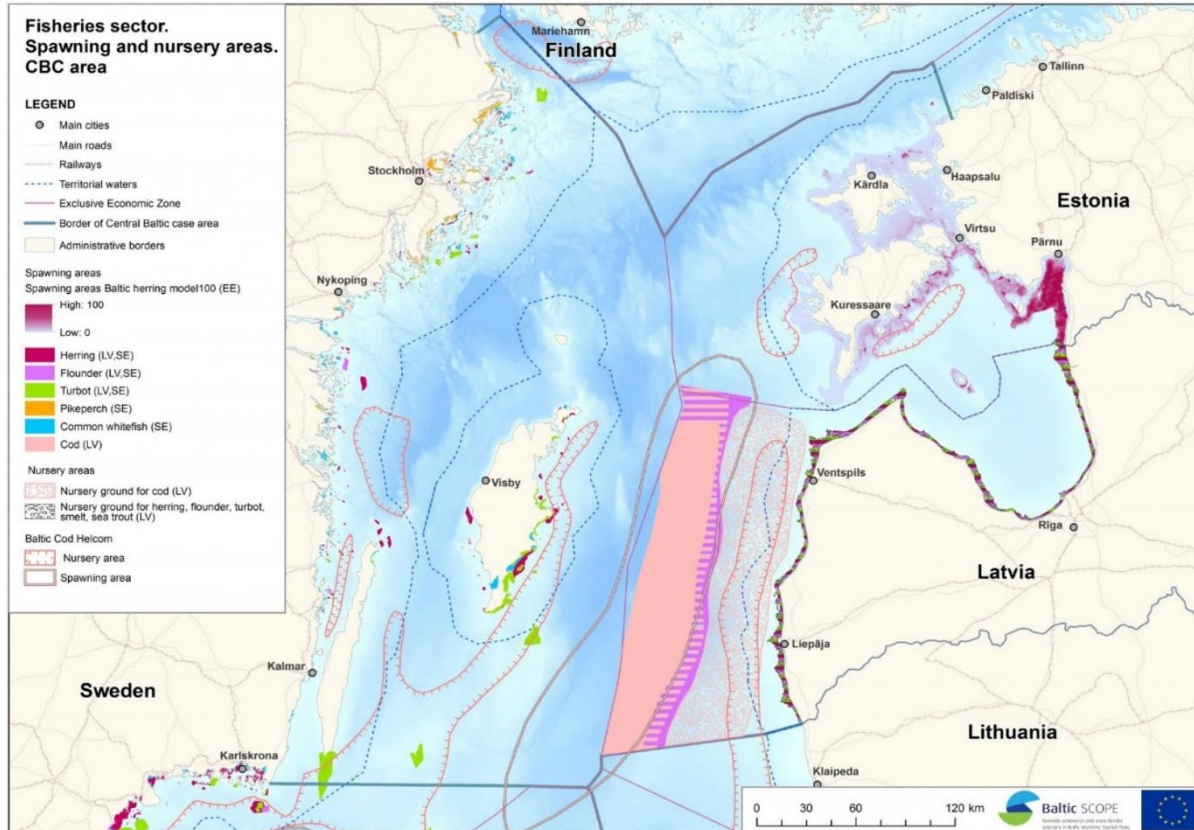
Ett sjöfartsnätverk

10 års data samlad och tillgänglig

<http://maps.helcom.fi/website/AISexplorer/index.html>

Essentiella fiskhabitat

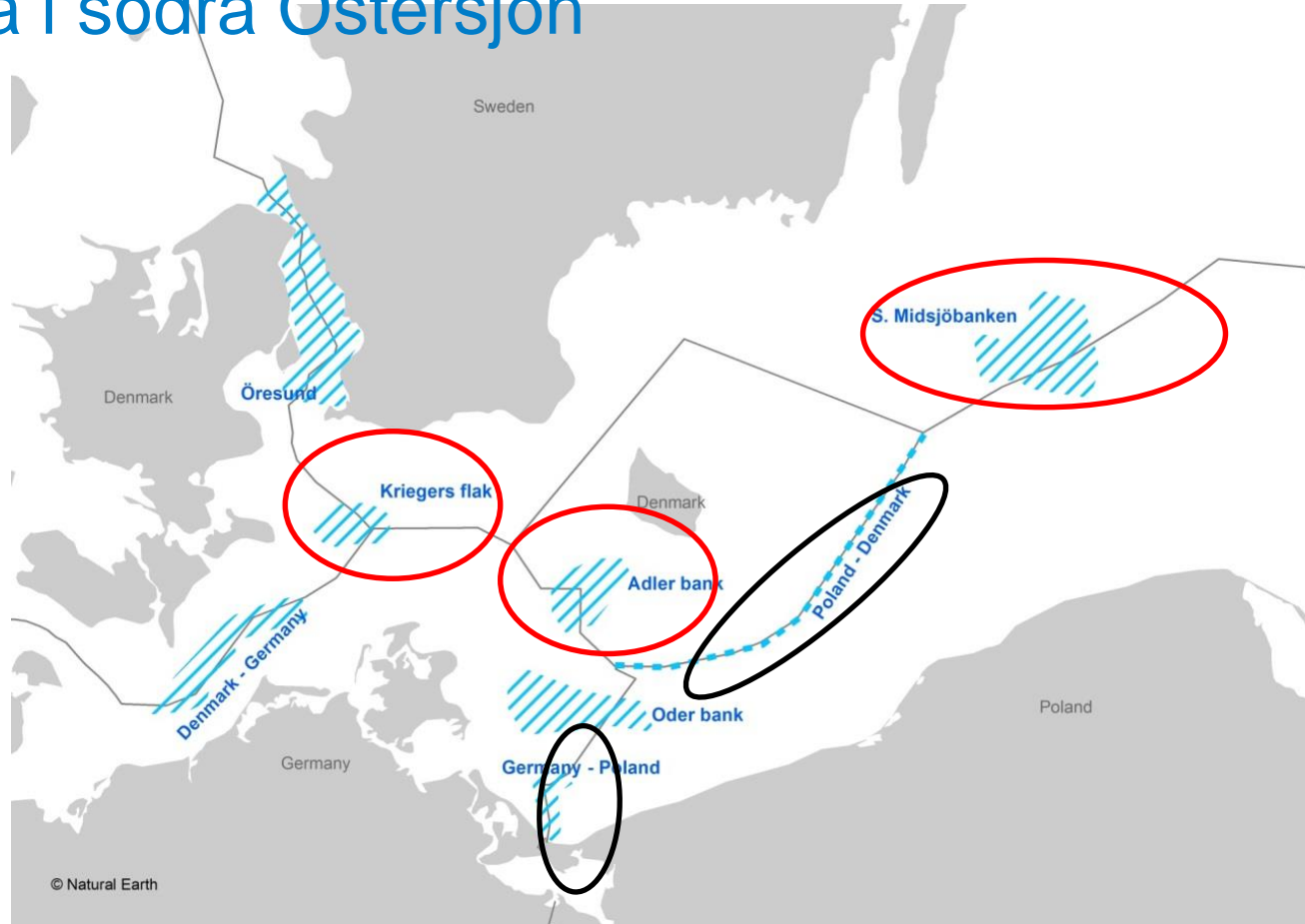
– lek och uppväxtområden för fisk



Vad kartläggs?

- Potentiella
- Observerade
- Historiska
- Modellerade
- Expert utlåtande
- Publikationer
- “Grå” litteratur .
inte publicerad
- Undersökningar

Geografiska områden av speciell betydelse för länderna i södra Östersjön

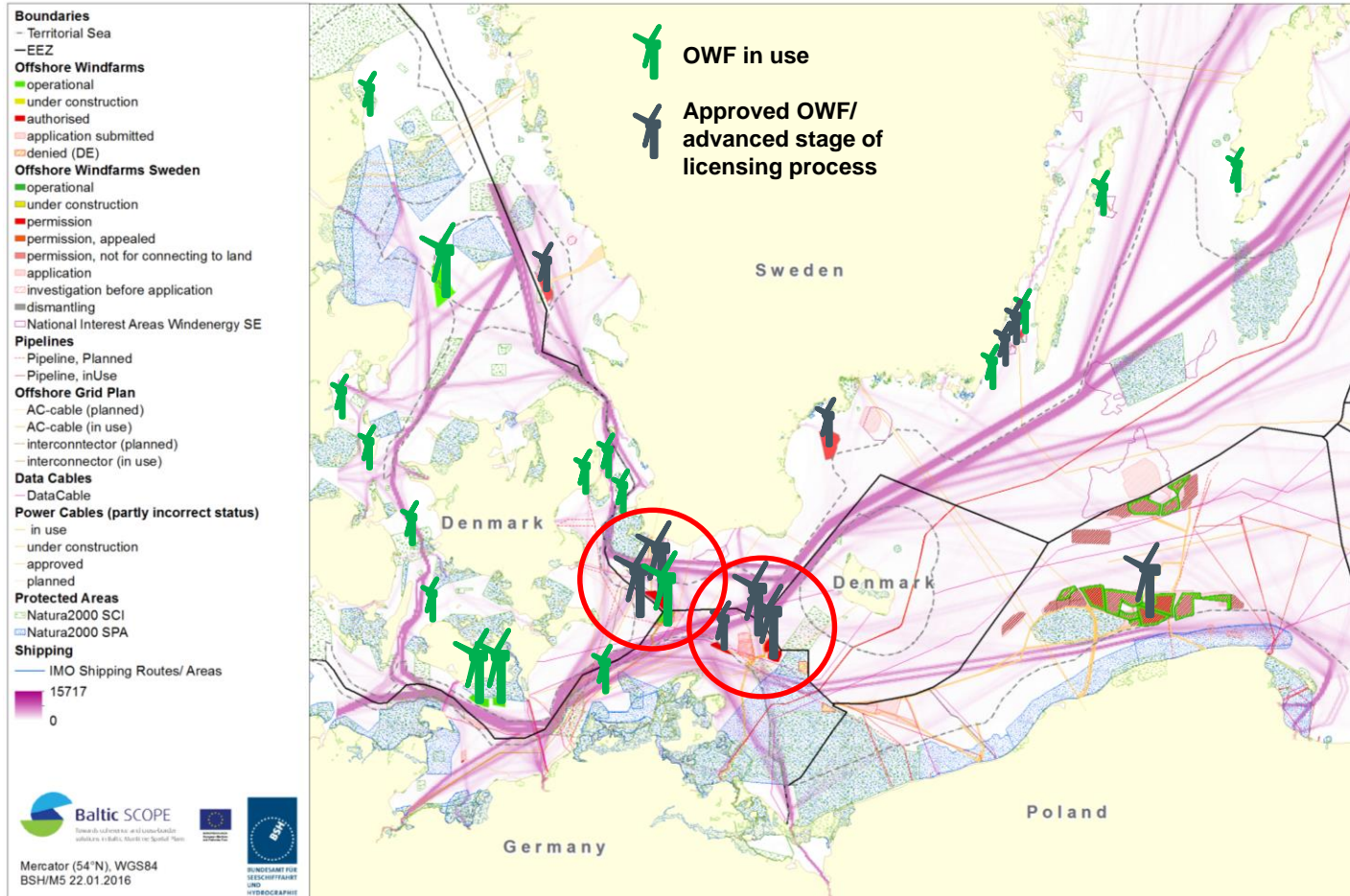


Matrix av ländernas intressen

FOCUS AREA	Middle Bank		Adlergrund			Kriegers Flak			Öresund		Odra Bank			Harbour Approach		GreyZone		Fehmarn Belt	
	PL	SE	SE	DK	DE	SE	DK	DE	SE	DK	PL	DK	DE	PL	DE	PL	DK	DK	DE
Offshore Wind Energy (planned/existing)																			
Power Cables (planned / existing)																			
Data Cables (planned / existing)									?	?									
Pipelines (planned/existing)																			
Other physical Infrastructure (Tunnel etc.)									*1	*1								*1	*1
Ship Traffic / IMO Routes																			
Sand and Gravel Extraction (planned/existing)																			
Fishery																			
Conservation Areas			?																
Other Nature Conservation and Managing Interests	??	??																	
Defence																			
Planning Restrictions/ Regulations existing																			
Territorial Sea (TS) / Exclusive Economic Zone (EEZ)	EEZ	EEZ	EEZ	EEZ	EEZ / TS	EEZ / TS	EEZ / TS	EEZ / TS	TS	TS	EEZ (TS)	EEZ	EEZ			EEZ	EEZ	EEZ / TS	EEZ / TS
Notes / remarks	there might be NGO interests with regard to nature conservation (harbour porpoise); IBA		need for more information from DK			nature conservation interests in German EEZ with regard to bird migration (cranes) and reef structures			Öresund Bridge, perspective metro tunnel; municipality plans, fishery closure area		IBA, EU fishery closure area			no definitions in German MSP		indirect interest from SE regarding Fishing and cables		*1: Tunnel	
Responsibility for (co)geographical information about areas	SE+PL		DE			DE+SE			DK+SE		PL (together with Odra Bank)			PL		not to be considered			

■ strong interest
 ■ minor interest
 ■ no interest
 no information
■ existing planning restrictions/regulations
 no restrictions/ regulations known

Status 2017: Vindkraftsparker till havs



Bättre Tillsammans

Swedish Agency
for Marine and
Water Management



- Koordinerade aktiviteter



- Lära från varandra



- Skapa gemensamt synsätt



Tack för att ni lyssnade!

Swedish Agency
for Marine and
Water Management



Ingela Isaksson Havs- och vattenmyndigheten &
Länsstyrelsen i Västra Götalands län

ingela.isaksson@havochvatten.se

Ingela.isaksson@lansstyrelsen.se