

Gränsöverskridande havsplanering

Statligt KOMPIS-bidrag vid kommun- och nationsgränser

Gränsregionalt planforum, Strömstad 2018-11-21



Gunnar Åkerlund
Arkitekt – ÖP och havsplanering
gunnar.akerlund@lansstyrelsen.se



Länsstyrelsens roll

Plan- och bygglagen (2010:900)

3 kap. 10 §

Under samrådet ska länsstyrelsen särskilt

1. ta till vara och samordna statens intressen,
2. tillhandahålla underlag för kommunens bedömningar och ge råd i fråga om sådana allmänna intressen enligt 2 kap. som hänsyn bör tas till vid beslut om användningen av mark- och vattenområden,



Nationella havsplaner

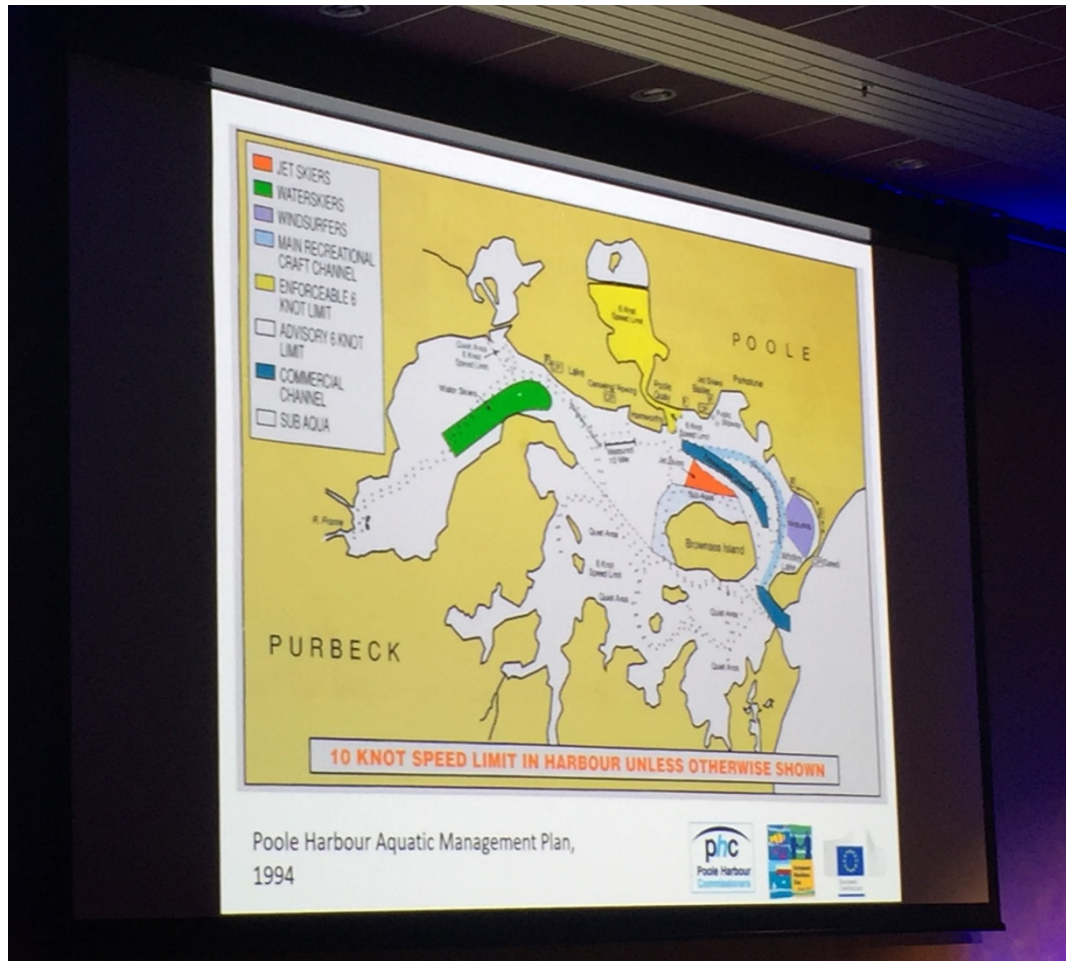
- Motiv och exempel



Stora Barriärrevet



Poole 1994



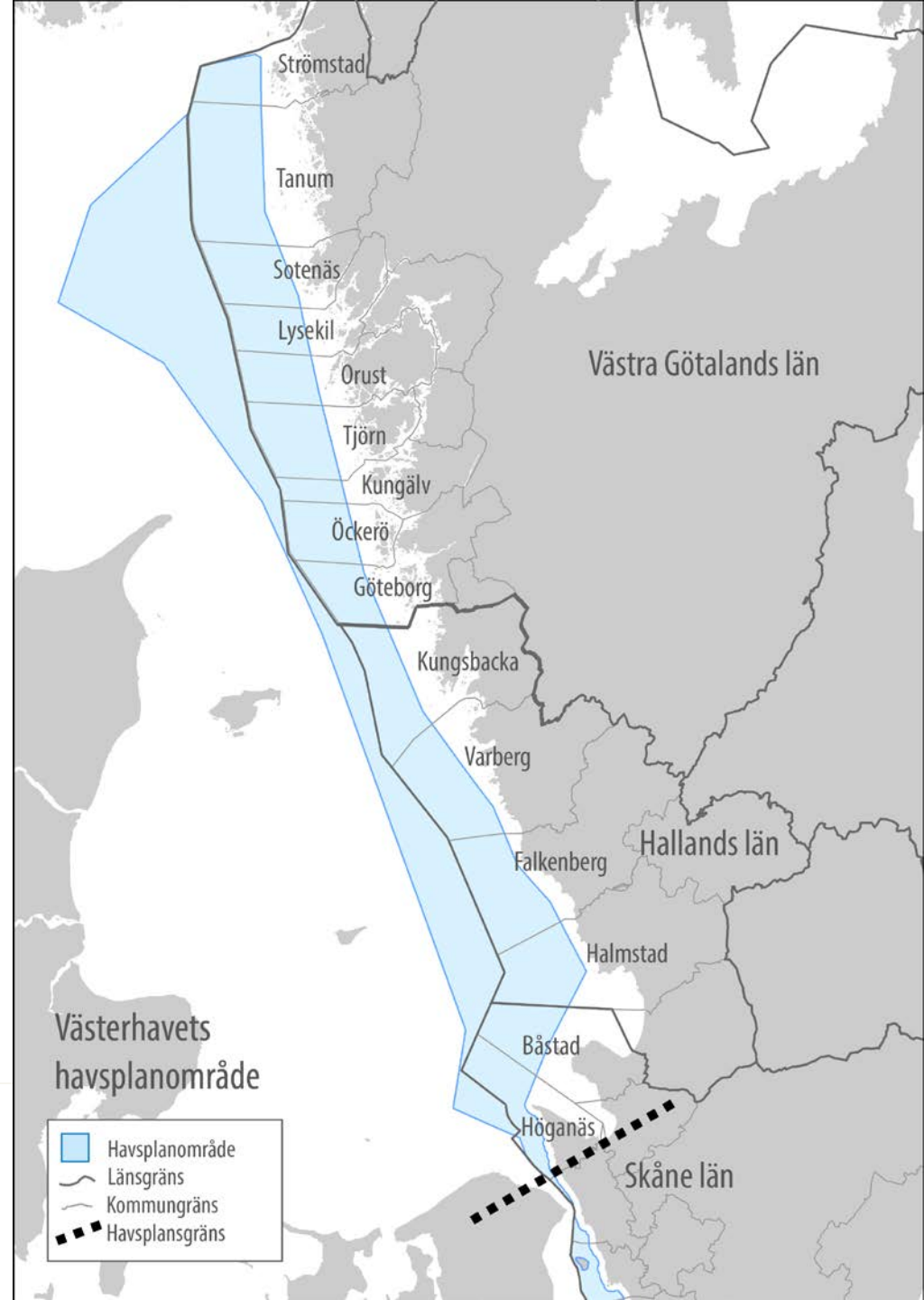
Tre nationella havsplaner håller på att ta form

- *Västerhavet*
- *Östersjön*
- *Bottniska viken*



Planområde Västerhavet

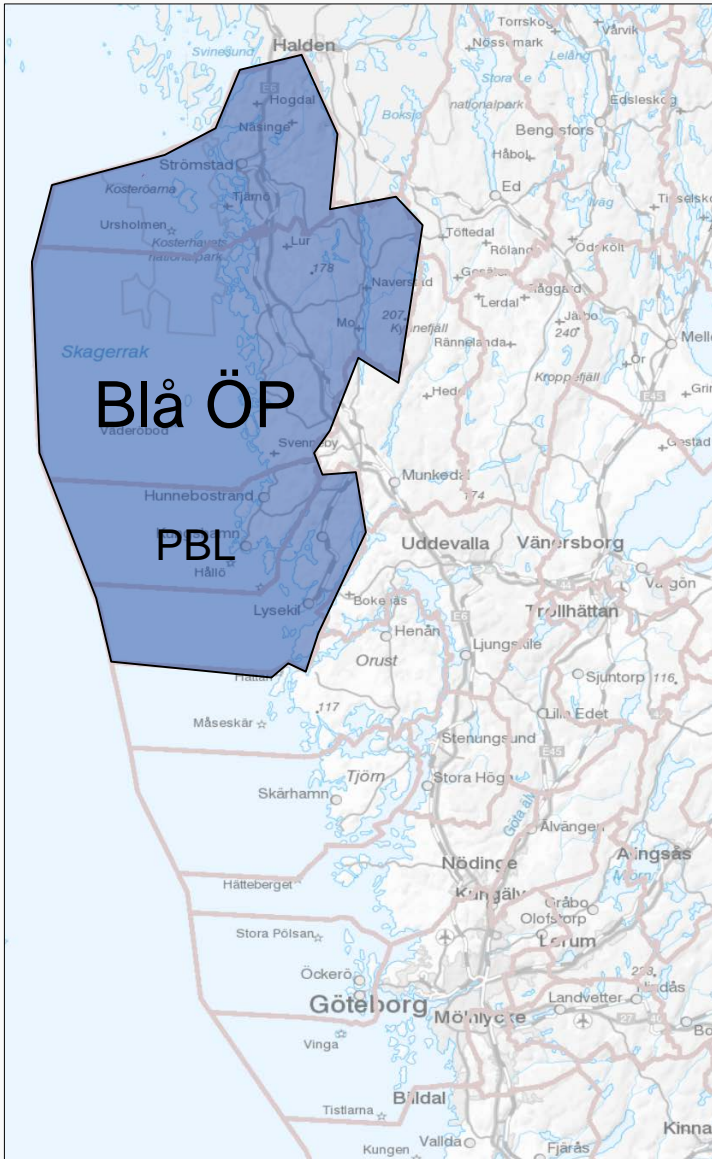
- *Tre län*
- *21 kommuner*



Kommunerna i Västra Götaland – planering av kust och hav med KOMPIS-bidrag

INFO: [Länsstyrelsens webbplats](#)

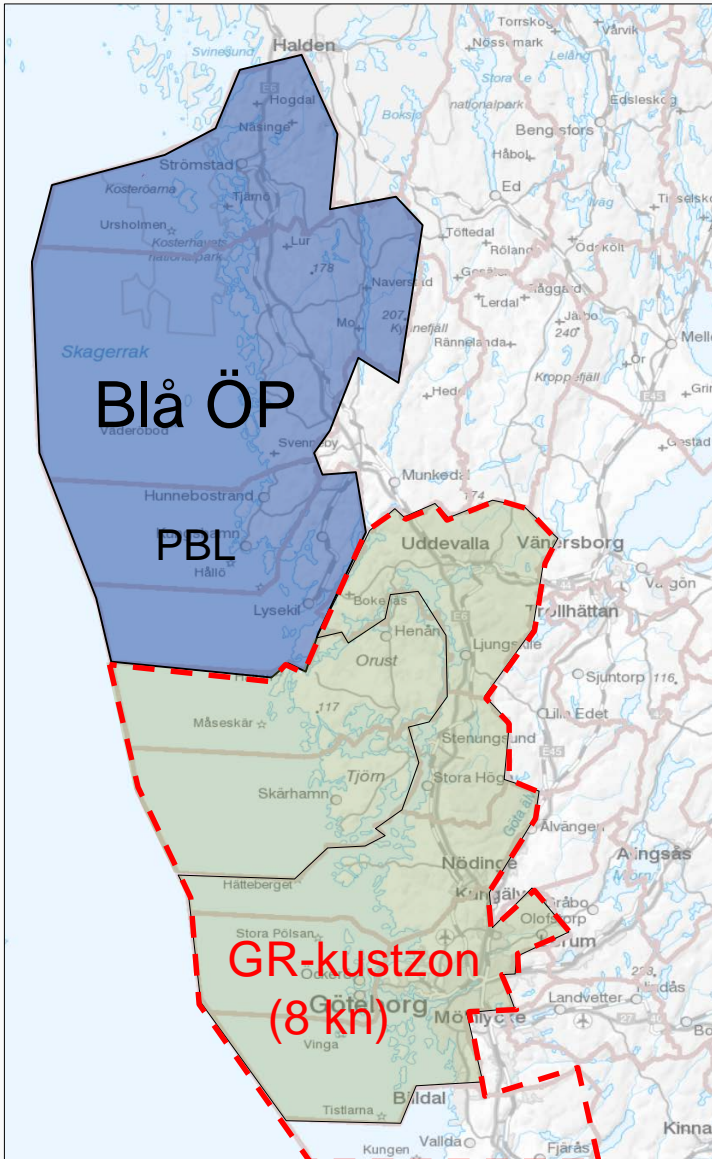




Kommunerna i Västra Götaland – planering av kust och hav med KOMPIS-bidrag

INFO: [Länsstyrelsens webbplats](#)

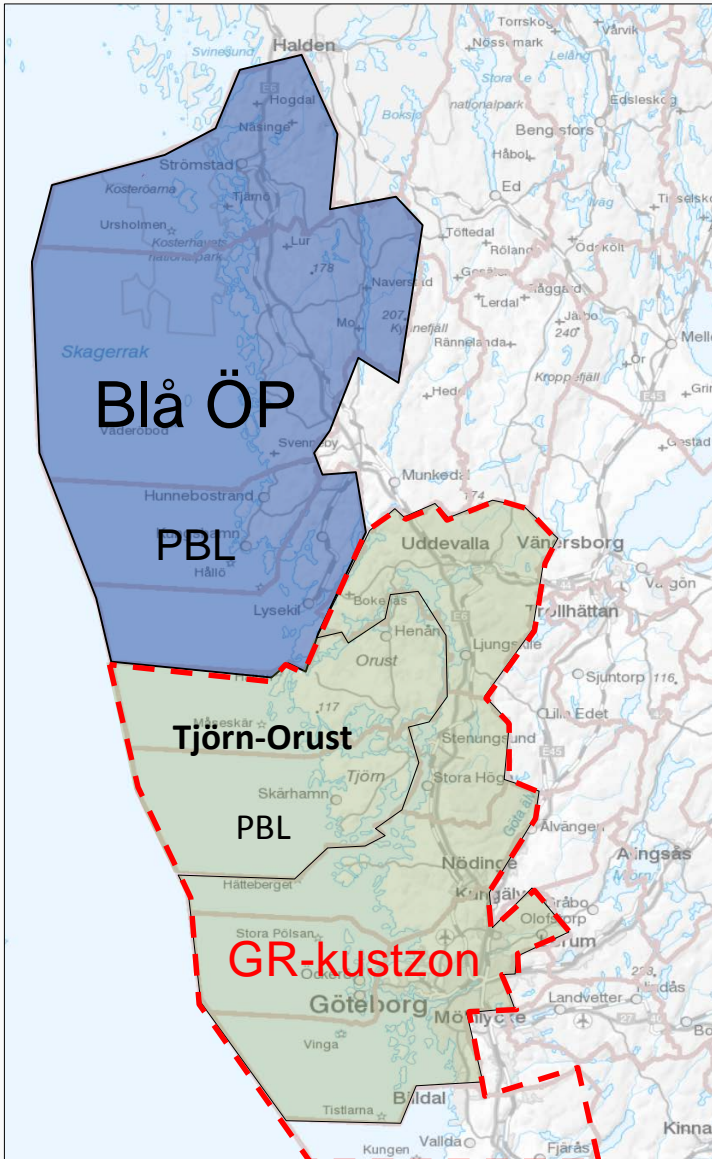




Kommunerna i Västra Götaland – planering av kust och hav med KOMPIS-bidrag

INFO: [Länsstyrelsens webbplats](#)





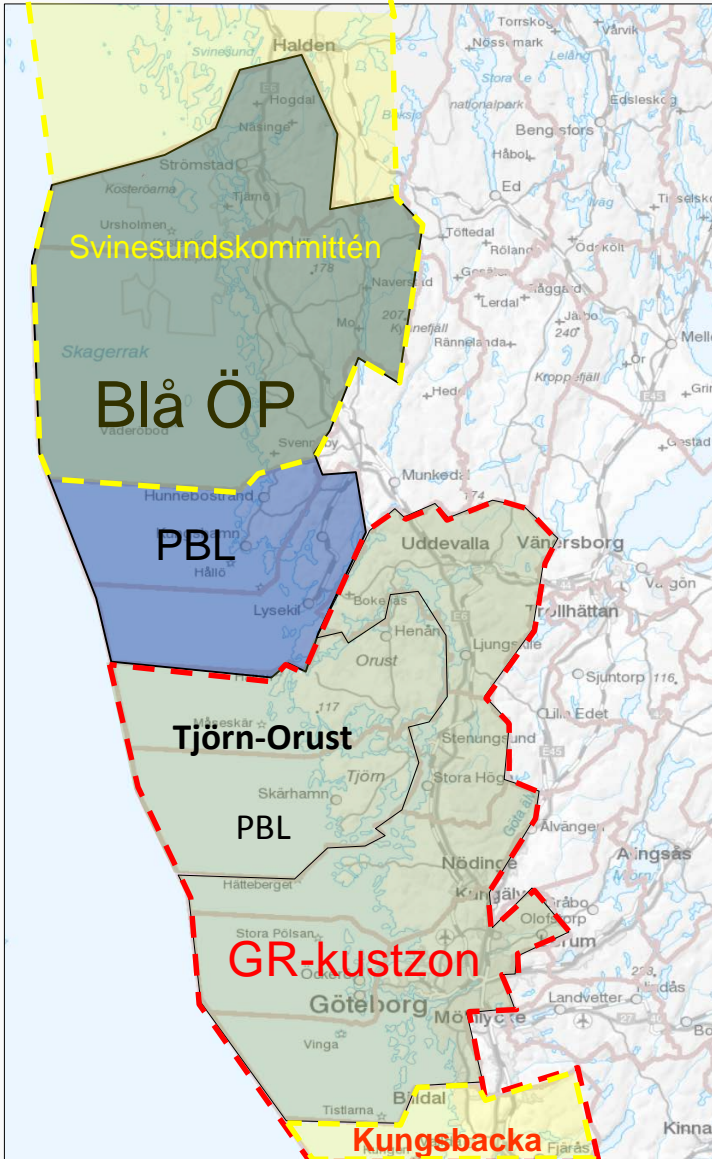
Kommunerna i Västra Götaland – planering av kust och hav med KOMPIS-bidrag

INFO: [Länsstyrelsens webbplats](#)



Kommunerna i Västra Götaland – planering av kust och hav med KOMPIS-bidrag

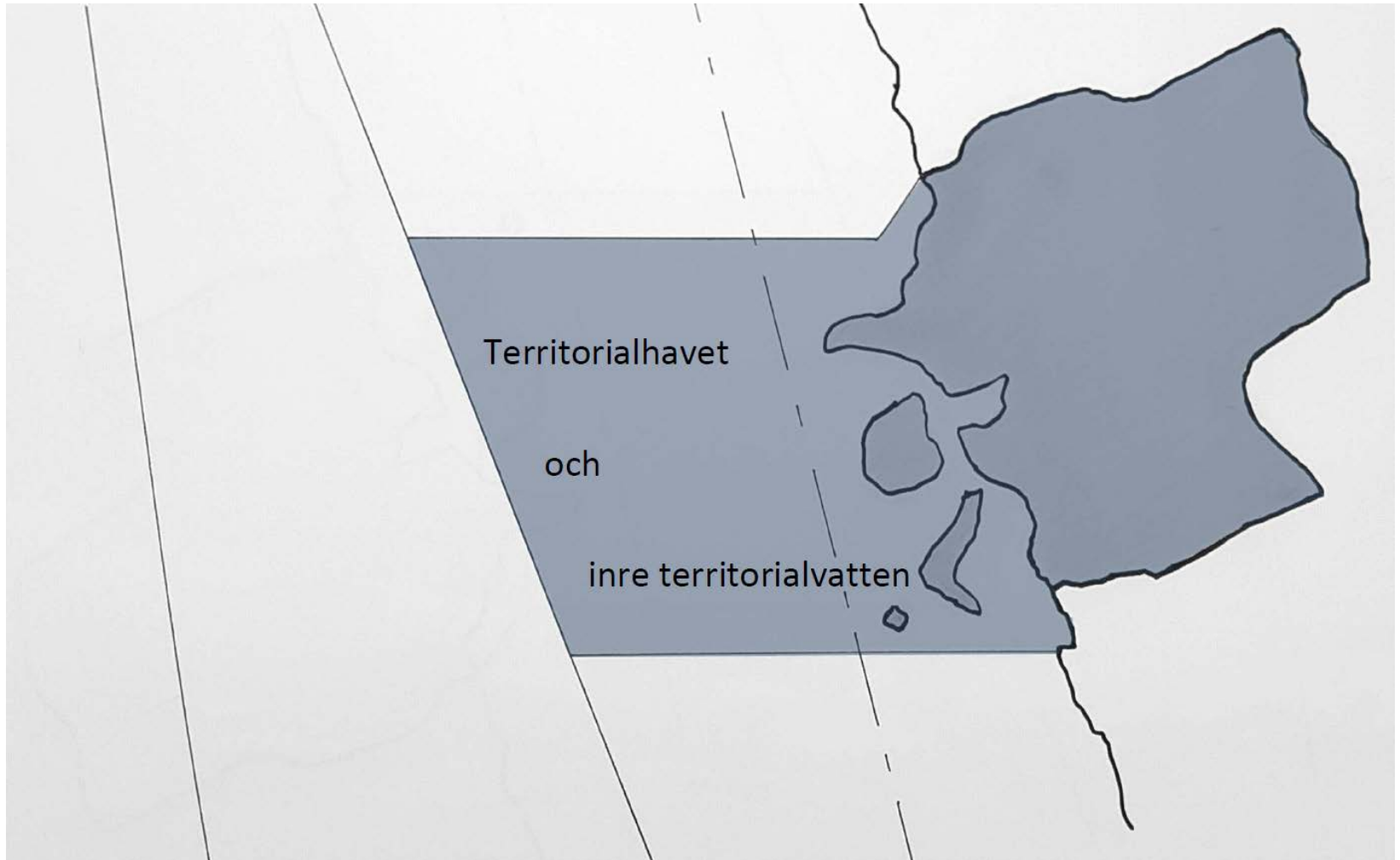
INFO: [Länsstyrelsens webbplats](#)



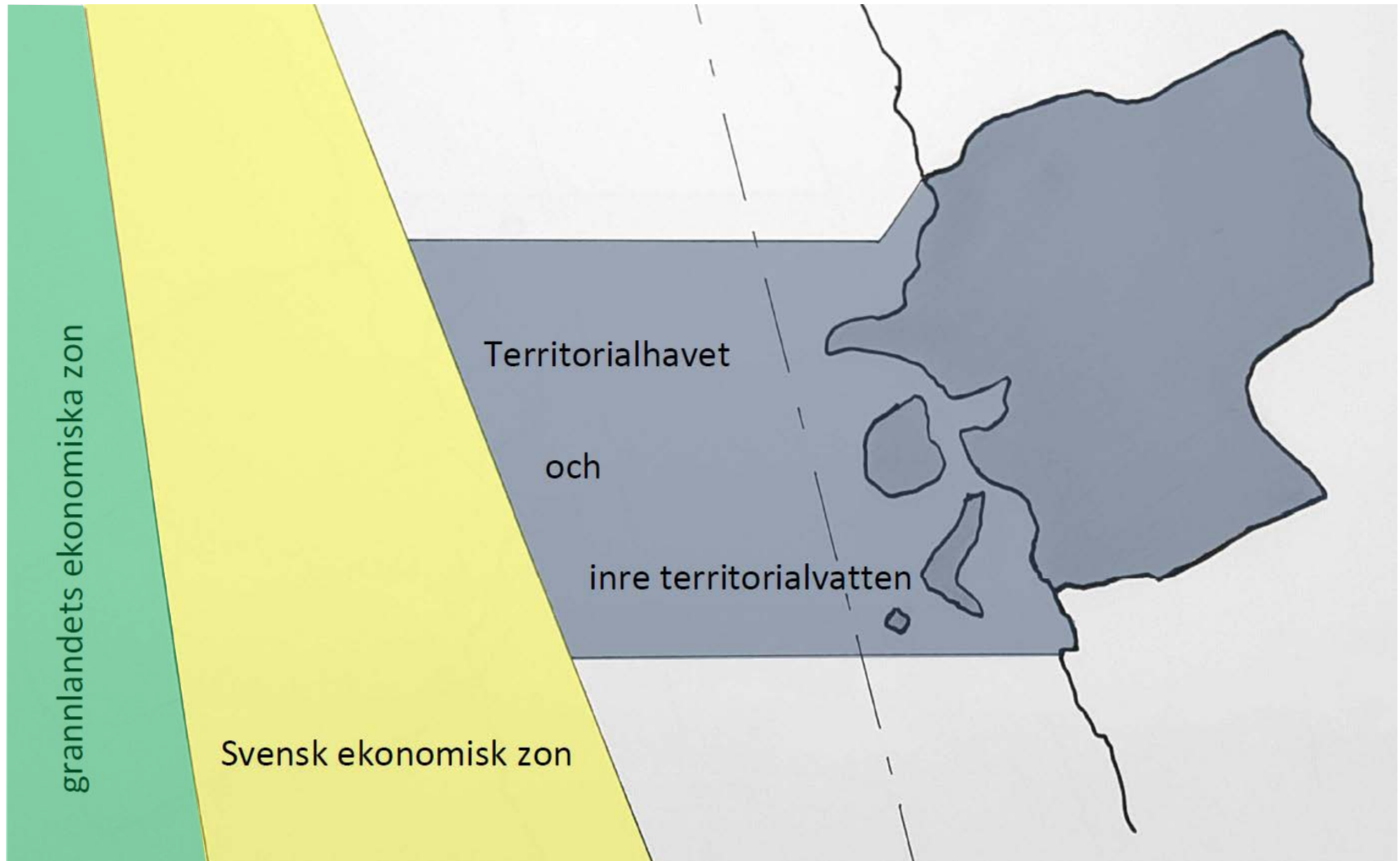
Exempelkommun



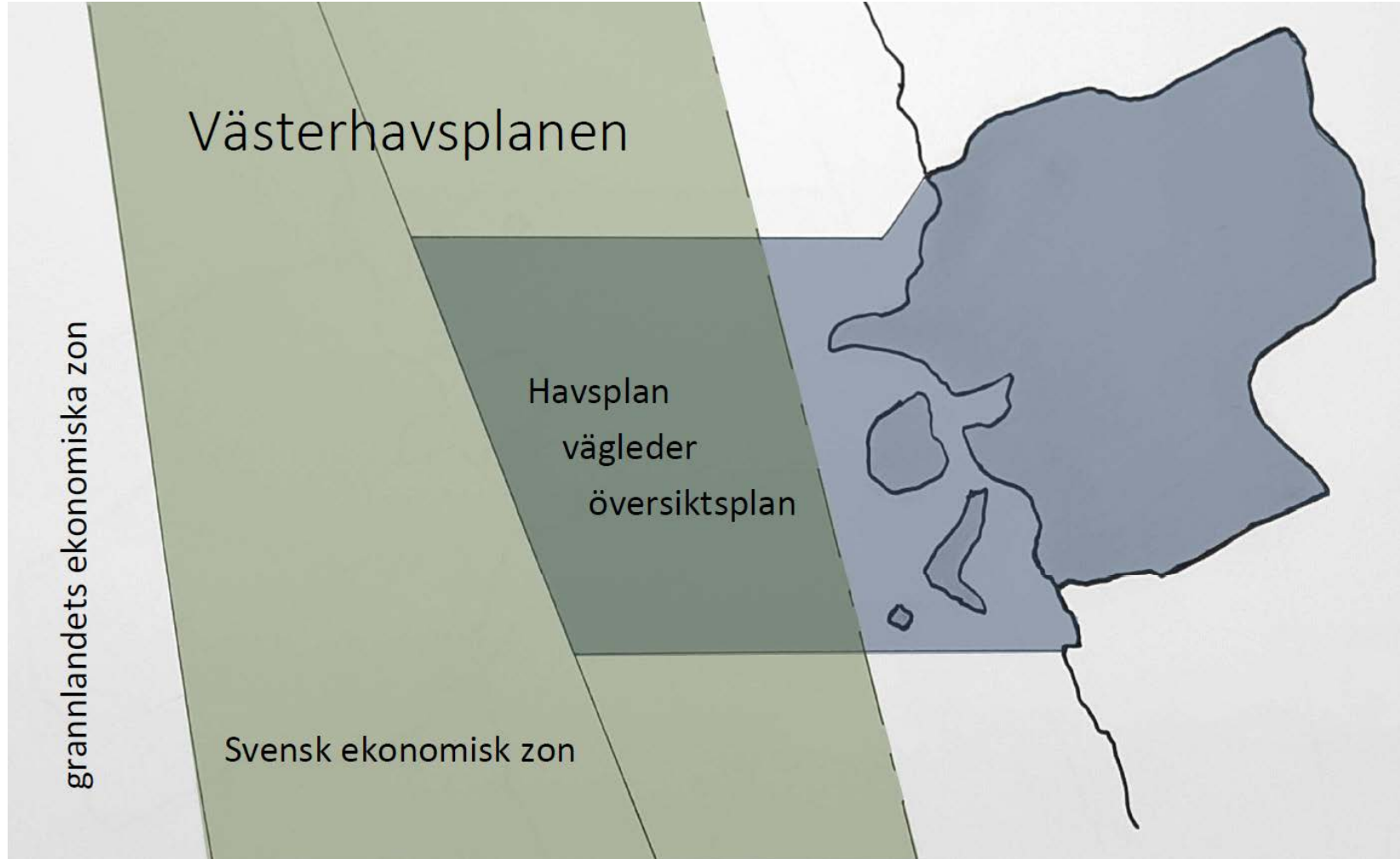
Kommunalt territorium



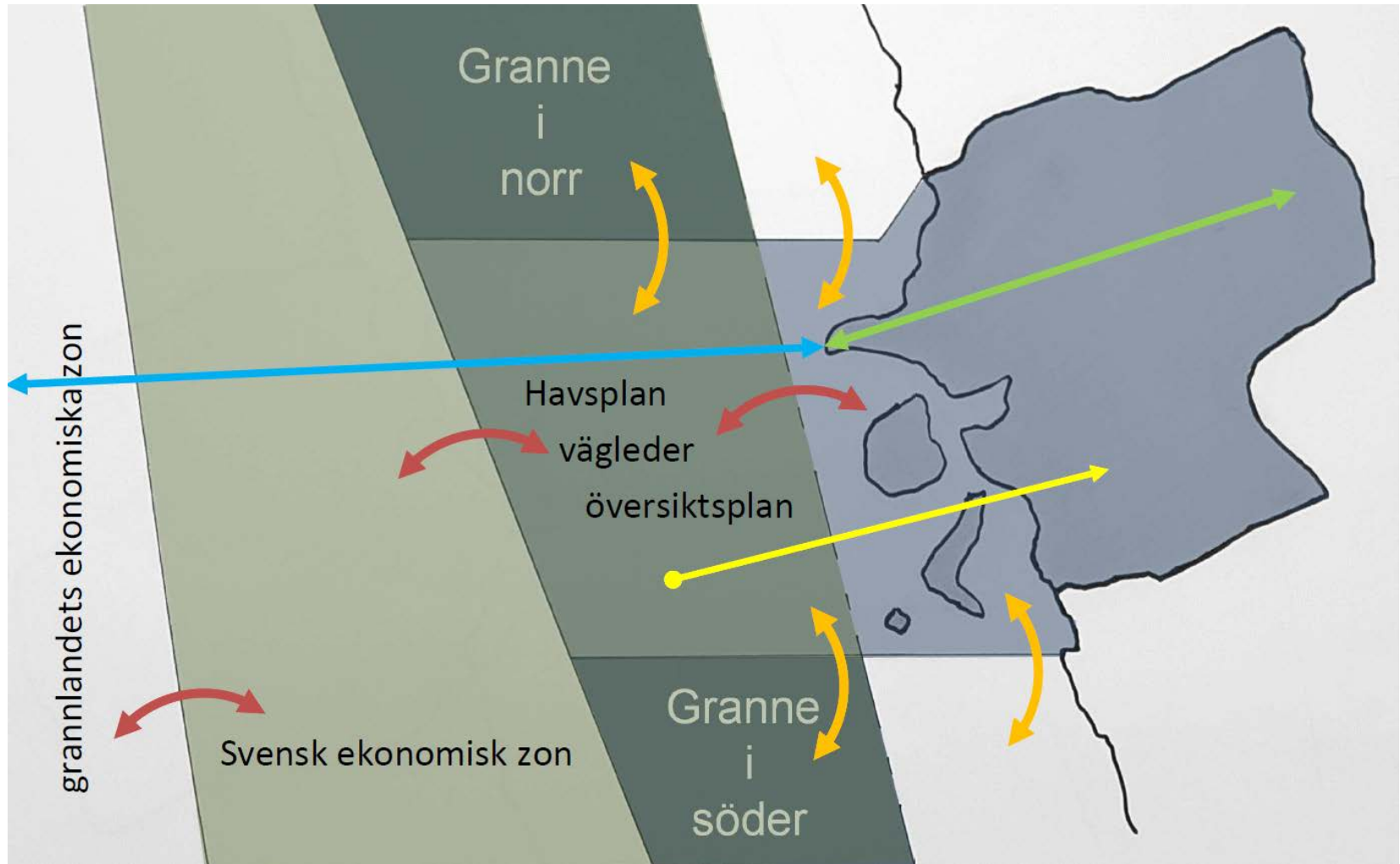
Ekonomiska zoner



Överlapp statlig och kommunal plan



Samband att undersöka



Utan administrativa gränser




Havsområde
 Skagerrak

1:1 000 000

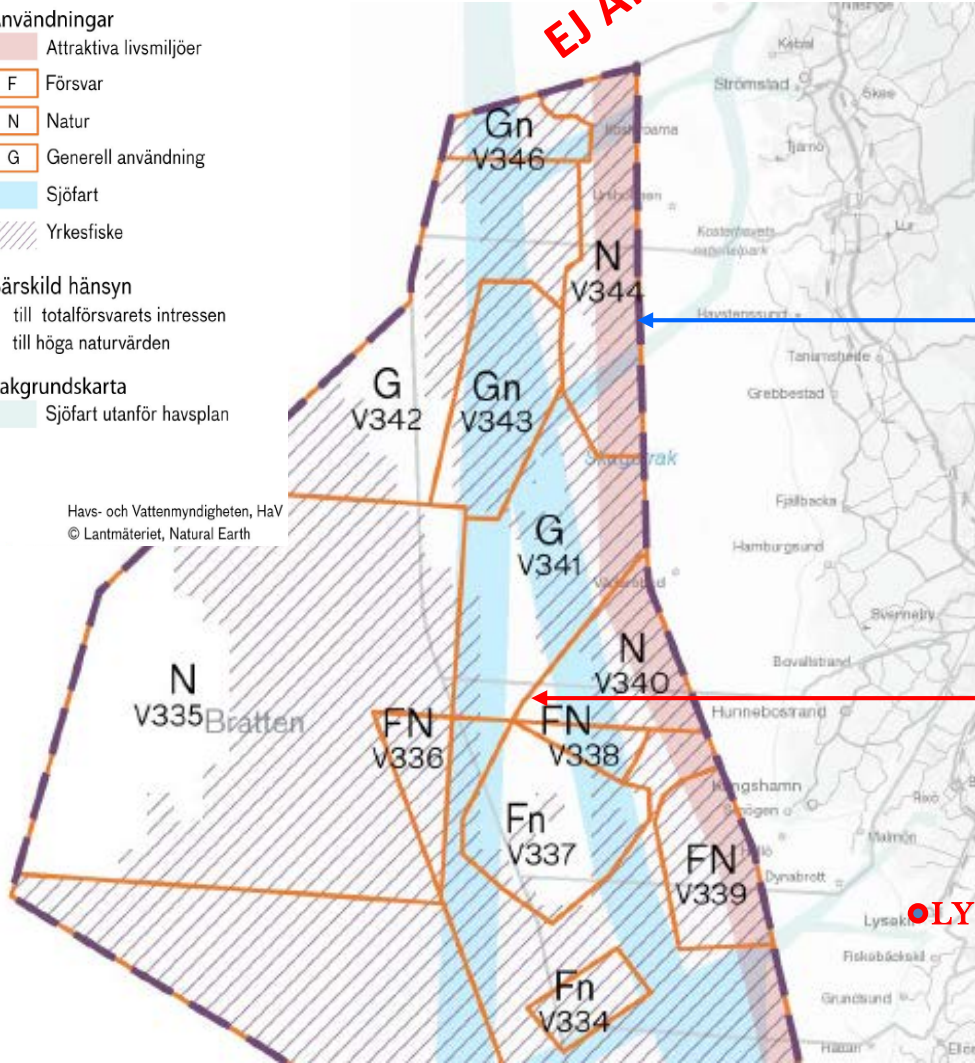
EJ ANTAGEN

- Användningar
-  Attraktiva livsmiljöer
 -  F Försvar
 -  N Natur
 -  G Generell användning
 -  Sjöfart
 -  Yrkesfiske

Särskild hänsyn
 f till totalförsvarets intressen
 n till höga naturvärden

Bakgrundskarta
 Sjöfart utanför havsplan

Havs- och Vattenmyndigheten, HaV
 © Lantmäteriet, Natural Earth

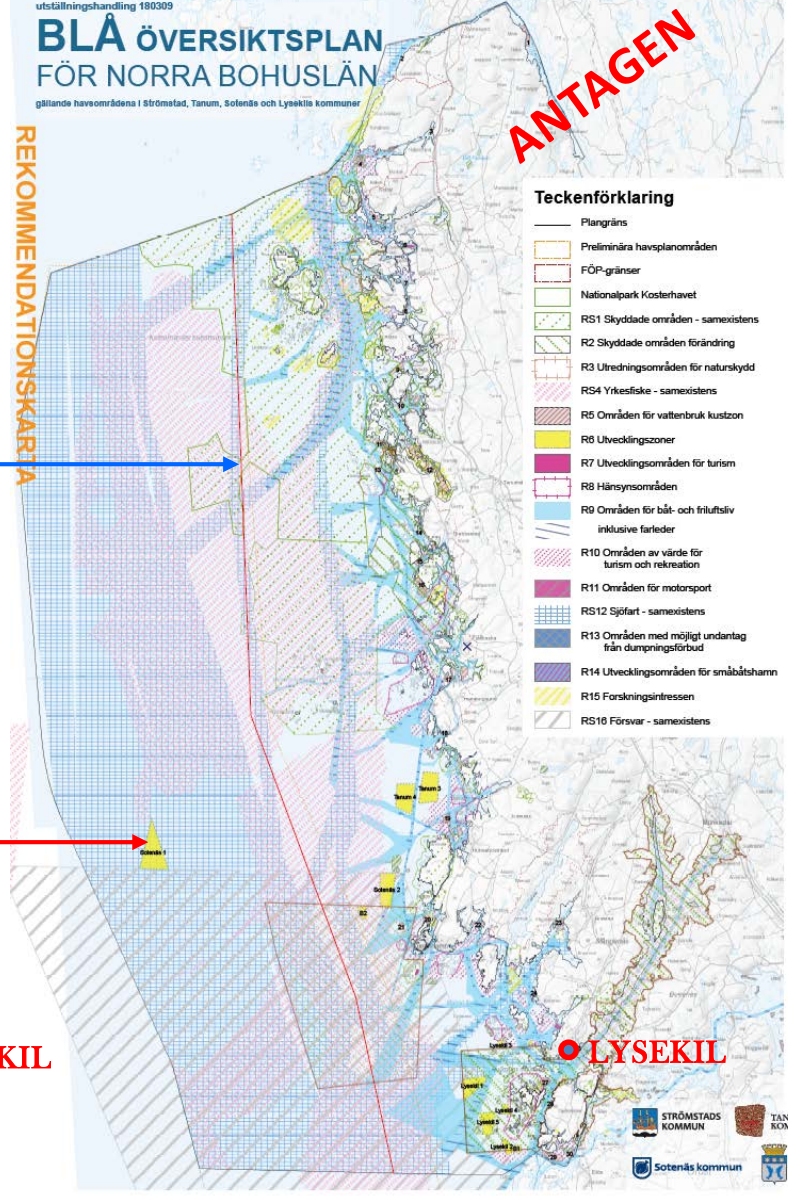


utställningshandling 180309
**BLÅ ÖVERSIKTSPLAN
 FÖR NORRA BOHUSLÄN**
 gällande havsområdena i Strömstad, Tanum, Sotenäs och Lysekils kommuner

ANTAGEN

REKOMMENDATIONSKARTAN

- Teckenförklaring**
-  Plangräns
 -  Preliminära havsplanområden
 -  FÖP-gränser
 -  Nationalpark Kosterhavet
 -  RS1 Skyddade områden - samexistens
 -  R2 Skyddade områden förändring
 -  R3 Utredningsområden för naturskydd
 -  RS4 Yrkesfiske - samexistens
 -  R5 Områden för vattenbruk kustzon
 -  R6 Utvecklingszoner
 -  R7 Utvecklingsområden för turism
 -  R8 Hänsynsområden
 -  R9 Områden för båt- och friluftsliv inklusive farleder
 -  R10 Områden av värde för turism och rekreation
 -  R11 Områden för motorsport
 -  RS12 Sjöfart - samexistens
 -  R13 Områden med möjligt undantag från dumpningsförbud
 -  R14 Utvecklingsområden för småbåtshamn
 -  R15 Forskningsintressen
 -  RS16 Försvar - samexistens



Skalskillnad HP - ÖP

Blå ÖP

[Webb-GIS](#)

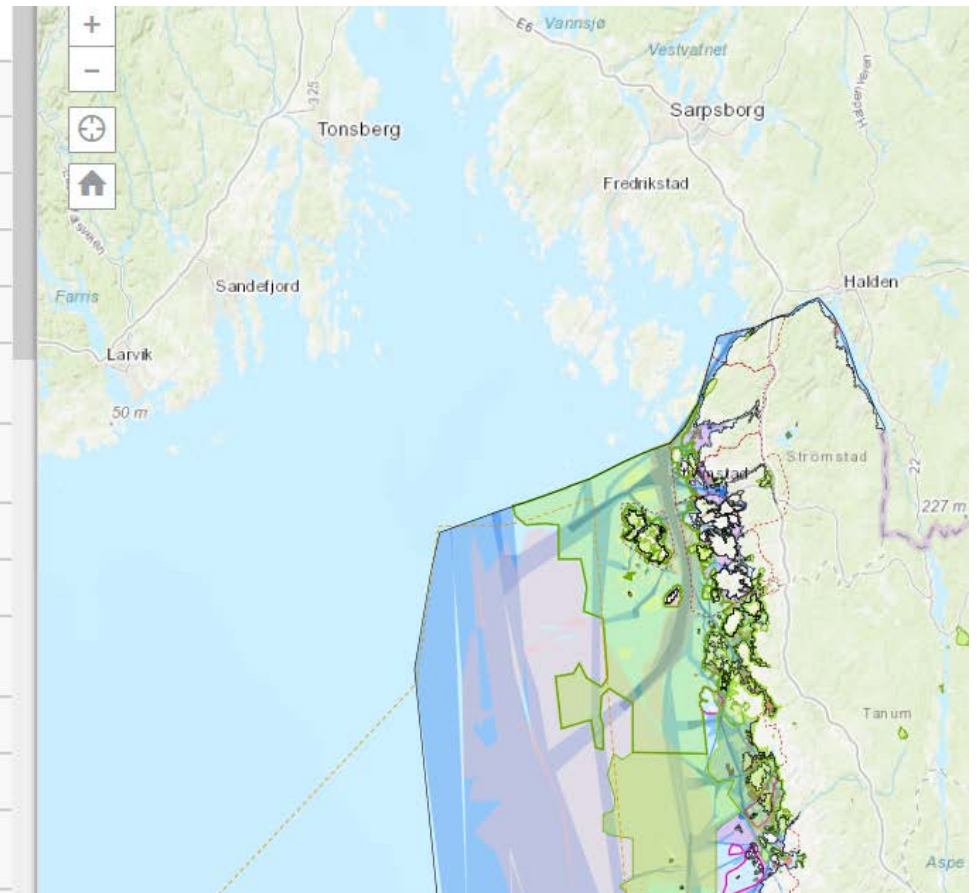
GR

Det mellankommunala kustzonsprojektet har

[webb-GIS](#)

Lager

- Plangräns
- Preliminära havsplanområden
- FÖP - gränser
- Nationalpark Kosterhavet
- Strandskydd
- RS1 Skyddade områden - samexistens (NP)
- RS1 Skyddade områden - samexistens (NR)
- Djur och växtskyddsområden
- R2 Skyddade områden förändring
- R3 Utredningsområden för naturskydd
- RS4 Yrkesfiske - samexistens
- Odlingstillstånd blötdjur
- R5 Områden för vattenbruk kustzon



Ur KOMPIS-projektens slutredovisning

Projektets nytta:

A) Planeringsunderlag

Ange vilka planeringsunderlag och annat projektresultat som tagits fram, jämför förutsättningarna för fortsatt arbete med om man inte hade haft det framtagna underlaget.

B) Organisatorisk nytta

Har det uppstått användbara kontakter inom/mellan kommuner, som inte var likvärdiga med situationen före projektet?



tack

