

AFFÄRER I SVERIGE?

Vad gäller för norska företag i Sverige
– och därmed inom EU. Vilka stöd finns?



VAD GÄLLER FÖR NORSKA FÖRETAG I SVERIGE (EU)

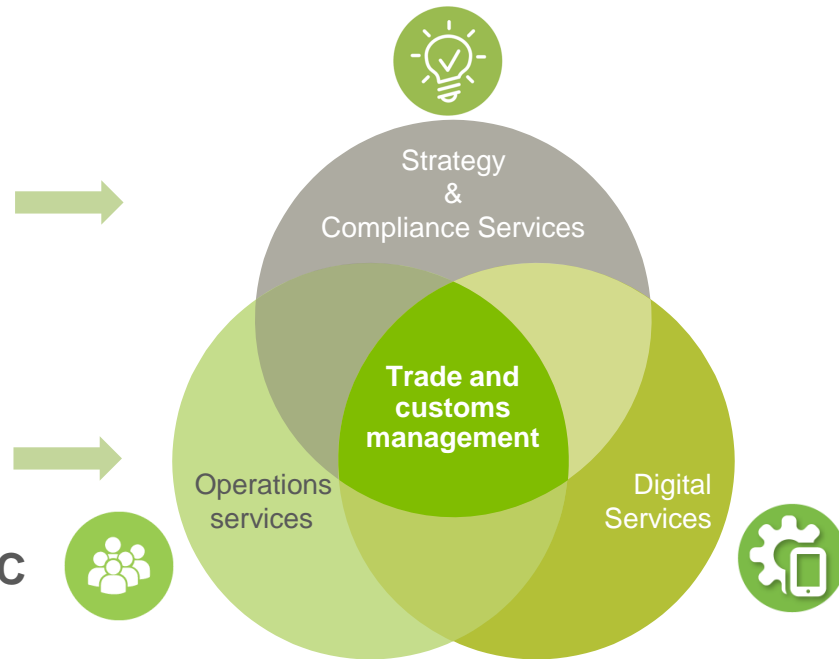
2018-10-09 Catharina Olofsson & Marie Svahn



INTRODUCTION KGH

Three business areas to help facilitate trade

KGH STRATEGI



Our vision

Where we want to be

KGH is the leading provider of Trade and Customs Management in Europe with global reach.

Our mission

Why we exist

Facilitating trade for sustainable growth

Our business concept

We offer and deliver innovative Strategy and Compliance, Operations and Digital Services, ensuring optimized Trade and Customs Management

KGH A&V AB concept

Assist international companies in Sweden with local VAT, accounting and payroll expertise as consultants and in managing daily financial operations

AT A GLANCE

N° 1
**EUROPEAN
LEADER**



> 700
EMPLOYEES

> 65 M
2017 REVENUES



14,000
CUSTOMERS



GLOBAL REACH
**LOCAL
EXPERTISE**

INTERNATIONELL HANDEL

Spännade, svårt, komplext, riskfyllt,



Scenario 1: HANDEL NORGE – SVERIGE

- EES avtalet mellan EU och Norge betyder i många fall låga tullsatser och andra förenklingar
- Norge – Sverige gränsen bidrar med speciella möjligheter vid import till EU
- **Moms och andra myndigheters krav/regelverk hanteras samtidigt som tull,** men styrs av olika regelverk.
- En tulldeklaration kan kontrolleras upp till fem år efter klarering.
- Transportdokument och tulldeklarationer är inte samma sak
- Leveransvillkor gäller mellan säljare och köpare, men har koppling också till tull- och momsregelverk
- Kunskap och tid till förberedelser skapar möjlighet till att göra smidigare och bättre affärer.

Vad händer när företag korsar gränsen – ett exempel

SCENARIO 1

Nu startar vi caset

- Norsk företag ABC (AS) som säljer två produkter
 - ▶ Ett golv som hyrs ut
 - ▶ Ett golv som monteras "för alltid" i en fastighet
 - ▶ Golvet kommer från USA men levereras från Norge
- Nu vill man utöka sin verksamhet och täcka in den svenska marknaden
- Vad bör man tänka på nu?



Vilken information är viktig att ha koll på före gränspassage...

DET BÖRJAR MED NÅGON SORTS PRODUKT

Frågeställningar att ta hänsyn till

- Vad är det för produkt?
- Var kommer den ifrån och vart ska den?
- Hur ska den användas?
- Vem äger den vid importen?
- Vad består transaktionen av, dvs säljer man en vara eller tjänst?
- Vilka leveransvillkor ska ABC använda
- Behöver ABC tullkredit?
- Bör/kan/måste ABC etablera sig i Sverige eller räcker det med en momsregistrering?

SCENARIO 1

Nu fortsätter vi ...

✦ Vad gäller enligt momslagen?

- ▶ För uthyrning av golv kan man inte momsregistrera sig i Sverige
- ▶ Men för att sälja ett golv kan man momsregistrera sig

✦ Efter momsregistreringen kan golven importeras från Norge till Sverige och säljas vidare i Sverige och EU

- ▶ Uthyrning av golv = tjänst och faktureras från Norge
- ▶ Försäljning av golv faktureras från svensk momsregistrering med svensk moms

Scenario 1: TULLHANTERINGEN DÅ?

Viktig bakgrundsinformation

- Vad är det?
- Var kommer den ifrån?
- Vad ska den användas till?
- Vem äger den?
- Vem ska stå som deklarerant?
- Konsertgolv
- Norge, USA (ursprung)
- Uthyras och säljas
- Vid import, efteråt
- Etablering?



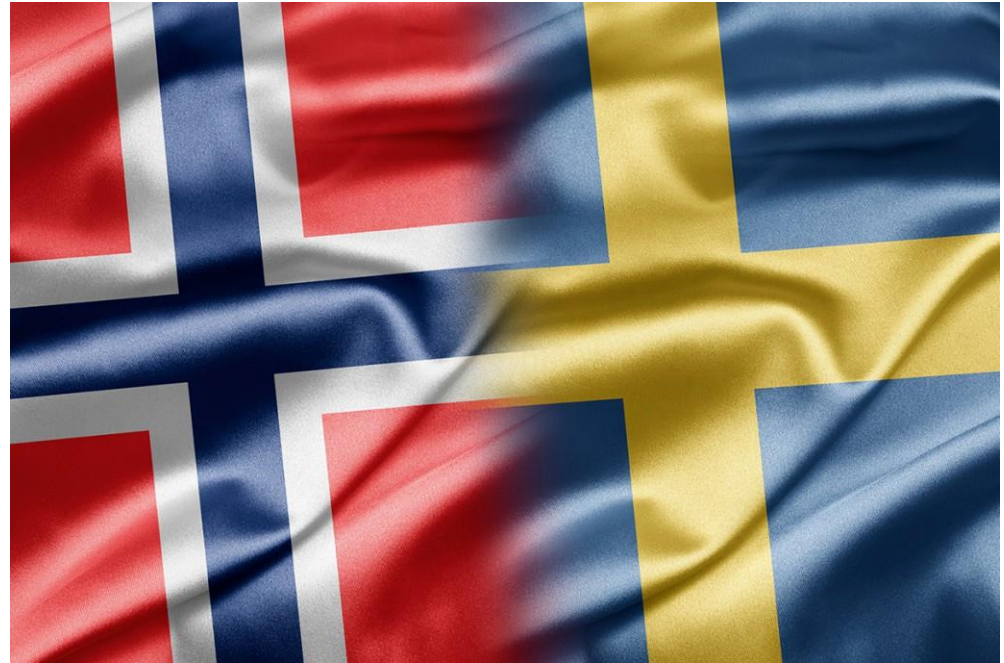
Nu utökar företag ABC sin verksamhet till att inkludera montering

SCENARIO 1

Utökad verksamhet med montering

ABC erbjuder också montering av golvet

- Använder underleverantör i Sverige – vilket är en byggtjänst och faktureras med omvänd skattskyldighet av säljaren
 - ▶ Konsekvens? Momsregistrering i Sverige är obligatoriskt för ABC
 - ▶ Hur ska ABC fakturera sin försäljning?
- Man tar med personal från Norge – vad gäller då?
 - ▶ Hur påverkar köparens status vad säljaren ABC behöver göra?



Nu anställer man en säljare i Sverige

SCENARIO 1

Anställer säljare i Sverige

- ❏ Försäljning är "alltid" kärnverksamhet. Innebär fast driftställe enligt inkomst IL, dvs att resultatet beskattas i Sverige. Däremot finns ingen bokföringsplikt i Sverige.
- ❏ Den svenska verksamhetens resultat ingår i det norska årsbokslutet.
- ❏ Ingen dubbelbeskattning. Betald skatt i Sverige avräknas mot norsk skatt.
- ❏ Innebär arbetsgivarregistrering. Det är svenska regler som gäller för anställningen.



SCENARIO 1

Den anställde blir VD

- Innebär fast driftställe civilrättsligt, dvs man måste registrera en filial eller AB
- Bokföra enligt svensk lag. Som utgångspunkt ska bokföringen göras i Sverige och verifikationer ska förvaras i Sverige.
- Under förutsättning att bokföringen kan nås online i Sverige kan den utföras i Norge.

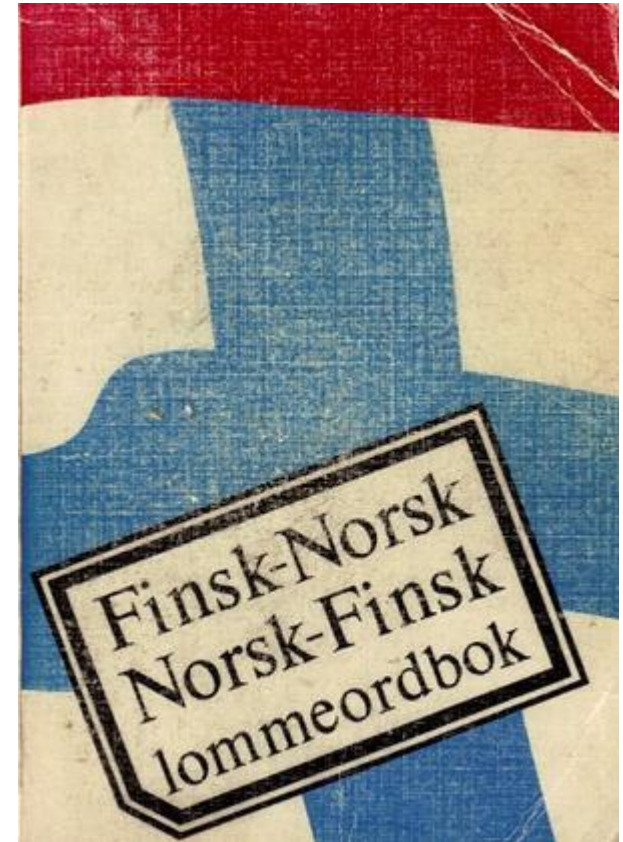


ABC får kunder i Finland också ...

SCENARIO 1

Lägger till Finland

- Företag ABC har ett AB i Sverige hur kan man dra nytta av det?
- Finsk lagstiftning styr – behövs momsregistrering?
- Behövs inte för ren varuförsäljning - om varan kommer via Sverige och är importerad i Sverige.
- Behövs för uthyrning av golv?
- Behövs för försäljning av golv och montering av det?



TULLHANTERINGEN DÅ?

Scenario 1

- Import från Norge till Sverige OK
- Omvänd skattskyldighet på införselmoms
- Tull betalas
- Bolag som inte är etablerat i EU kan inte få tullkredit – dvs ett AB kan få det men inte en momsregistrering
- EU Internförsäljning till Finland
- Fysiska flödet Norge till Sverige till Finland



Scenario 2: Varan transporteras direkt till Finland

Påverkar tullhanteringen ...

- **Vad händer om man – för den finska marknaden – istället vill importera direkt till Finland, utan transport/import via Sverige?**

- Import varuförsäljning - scenario med och utan ett AB (eller annan etablering i EU)
 - Ren exportförsäljning från Norge, dvs finsk köpare importerar
 - AB/Momsregistrering importerar. Utlöser införselmoms och eventuell tull.
 - Måste man också momsregistrera sig i Finland?

- Konsekvens vid uthyrning i Finland? Kan köparen av tjänsten stå som importör och få avdrag för importmomsen?

- **Vad händer om varan istället ska importeras direkt från tillverkaren i USA?**
- Hur och var kommer varan in i EU?
- Import - scenario med och utan ett AB (eller annan etablering i EU)
- Konsekvens vid utthyrning i Finland
- Konsekvens vid försäljning inom Finland

Rapporteringskrav för olika registreringar:

Momsregistrering:

- Momsdeklaration
- Periodisk sammanställning
- Intrastatrapportering

Arbetsgivarregistrering:

- Arbetsgivardeklaration
- Kontrolluppgifter

- OM AB: Årsredovisning
- Om fast driftställe/filial/AB: Inkomstdeklaration

GLÄNTA PÅ DÖRREN TILL ...

Affärer med Sverige och EU i ett bredare perspektiv



VÄRT ATT TÄNKA PÅ VID INTERNATIONELL HANDEL

Före ...

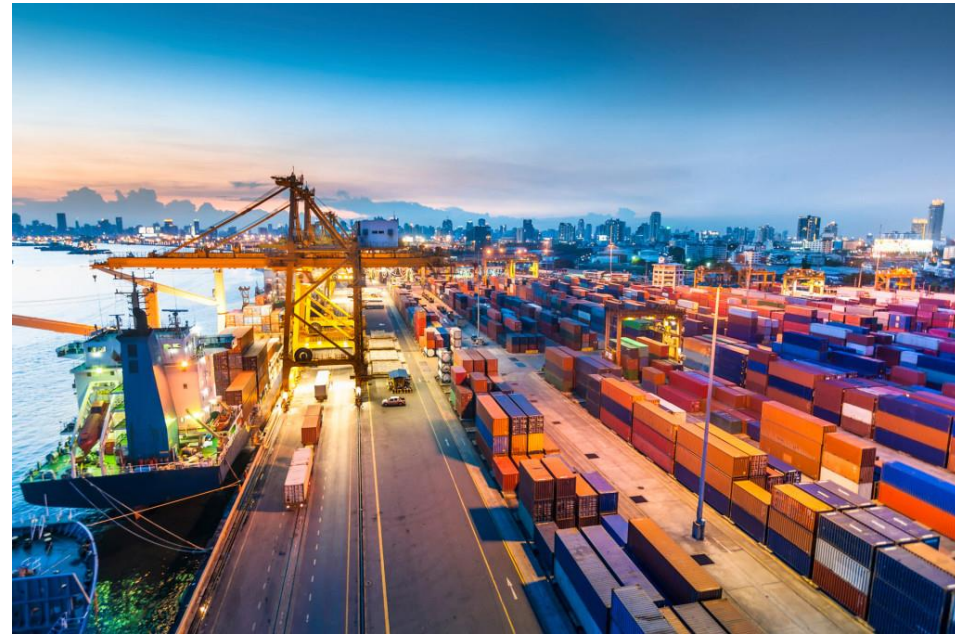
- *Ska vi genomföra affären eller inte?*
- *Viktig information för beslut?*
- *Pris*
- *Kvalitet*
- *Leveranssäkerhet*
- *Handelsteknisk information?*
 - ▶ Registreringar
 - ▶ Moms
 - ▶ Tillstånd, avgifter, restriktioner
 - ▶ Varans roll
 - ▶ Geografi
 - ▶ Frihandel
 - ▶ Varuflödet och olika aktörer
 - ▶ Leveransvillkor



VÄRT ATT TÄNKA PÅ VID INTERNATIONELL HANDEL

Under ... när varan är på väg

- Allt fungerar och inget missas
- Tydliga roller och rutiner, vem gör vad när ...
- Alla handlingar till rätt tid och person eller instans ...
- Backup-lösningar vid avvik



✦ Utvärdering och kontroll

- ▶ Vad hände
- ▶ Vad gick bra
- ▶ Vad gick inte som det var tänkt
- ▶ Varför
- ▶ Vad hade man kunnat göra annorlunda som kan tillämpas framåt

Vem vilka, vad, när ...

VEM VILKA VAD NÄR

EXEMPEL

LEDNINGEN

UTVECKLING

INKÖP

LOGISTIK

PRODUKTION

EKONOMI

KUNDTJÄNST

SÄLJ

VEM VILKA VAD NÄR

EXEMPEL

LEDNINGEN

UTVECKLING

INKÖP

FÖRE

LOGISTIK

UNDER

PRODUKTION

EFTER

EKONOMI

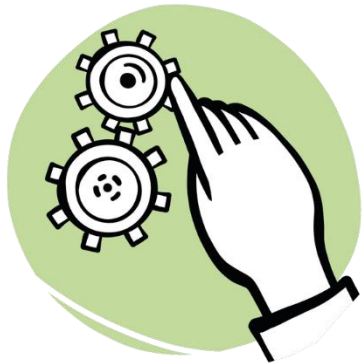
KUNDTJÄNST

SÄLJ

NYA INSIKTER ?



DEDICATED



TO SUCCEED

CARING



WITH A PURPOSE

PROFESSIONAL



WITH INTEGRITY

INNOVATIVE



SHAPING THE FUTURE





Marie Svahn

Manager Business Development

KGH ACCOUNTANCY AND VAT SERVICES

Kilegatan 4, SE-452 33 Strömstad, Sweden

Tel: +46 10 4550101, Mobile +46(0)70 219 7301

E-mail: marie.svahn@kghav.com

www.kghav.com www.kghcustoms.com



Catharina Olofsson

Managing Director

KGH ACCOUNTANCY & VAT SERVICES

Kilegatan 4, SE-452 33 Strömstad, Sweden

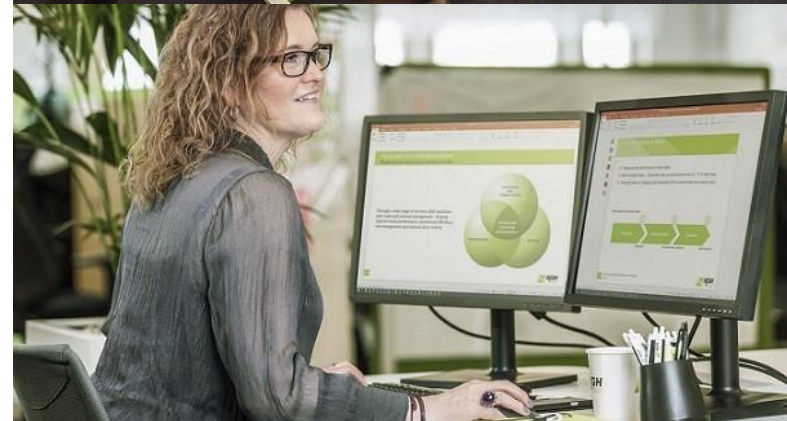
Tel: +46 10 4550110 Mobile +46(0)706-109818

E-mail: catharina.olofsson@kghav.com

www.kghav.com www.kghcustoms.com

VAD KAN KGH HJÄLPA TILL MED?

- Tulldeklarationer import/export
- Efterkontroll
- Överklaganden
- Utbildning
- Rutiner
- AEO
- Tillståndsrevision
- Ta fram verkliga tullkostnader
- Ta fram förslag på lämpliga tullförfaranden
- Momsrapportering
- Utvärdering registreringsalternativ
- Bolagsregistreringar, bolagshandlingar
- Registreringar för moms & arbetsgivare
- Löner & HR
- Redovisnings, avstämningar & rapportering
- Bokslut, årsredovisning & inkomstdeklaration
- Konsultationer inom moms, skatt, redovisning och HR





www.kghcustoms.com

UCCmadesimple.com

 [company/kgh-customs-services](https://www.linkedin.com/company/kgh-customs-services)

 [@kgh_customs](https://twitter.com/kgh_customs)

Interreg
Sverige-Norge

Europeiska regionala utvecklingsfonden



EUROPEISKA UNIONEN



Länsstyrelsen
Värmland



HEDMARK
FYLKESKOMMUNE



Fylkesmannen i Hedmark

Arbetsförmedlingen

grense•tjänsten
NORGE-SVERIGE



Svinesundskommittén



VÄSTRA
GÖTALANDSREGIONEN



ØSTFOLD
FYLKESKOMMUNE



Skatteverket



POSITION VÄST
TILLVÄXTZONEN MELLAN GÖTEBORG OCH OSLO



NHO

