



Virksomhet eller arbeid i Sverige



Det norsk-svenske myndighetssamarbeidet som veileder deg i spørsmål om arbeid, familieforhold, og "livet" på tvers av riksgrensen.







Nåtidens grenselos!

Grensetjänsten viser deg vei gjennom myndighetsverden i Norge og Sverige. Vår hovedoppgave er å motta og behandle spørsmål fra personer og selskaper som har aktivitet på tvers av den norsk-svenske grensen.

Vi hjelper deg med å finne relevant informasjon fra myndigheter og organisasjoner slik at du vet hva som gjelder for din situasjon.





Myndighetssamarbetet som vägleder dig över gränsen



grense • tjänsten



NORGE-SVERIGE



Personlig service

grense•tjänsten
NORGE-SVERIGE



Kostnadsfri veiledning



Ring eller skriv til oss:
62 83 21 00
www.grensetjansten.com



Informerer både
arbeidsgivere og
arbeidstakere.



Samordnet informasjon
från två länders
myndigheter.



Nätverk av specialister
från etater i både Sverige
och Norge.



Identifierar gränshinder
och förenklingsbehov.

**Det ska vara lätt
att göra rätt!**
Med kunskap blir du
tryggare!



Vanliga gränsöverskridande näringslivssituationer



Gjøre en jobb i Sverige

- Innan verksamheten kan bedrivas på svensk mark behöver ett flertal förberedelser göras.
- När du driver verksamhet på svensk mark med norskanställd personal ska du förhålla dig till både norska och svenska regler.
- Företagsregistrering eller skatte- och avgiftsanmälan
- Norska myndigheter kan behöva meddelas.

För mer information:



Gjøre en jobb i Sverige

Veiledning for norske selskap som vil utføre arbeid i Sverige med det norske firma.



[Startsida](#) / [Veiledninger](#)

NÆRINGSVIRKSOMHET | BEDRIFT | ARBEIDSGIVER

Skrive ut

Sist oppdatert: 14.06.2023

1 De færreste må registrere filial i Sverige

I visse situasjoner må et utenlandsk selskap registrere en filial når de har virksomhet i Sverige, men de aller fleste kan drive virksomheten gjennom sitt norske foretak. Det er [Bolagsverket](#) som håndterer registrering av filial og andre organisasjonsformer i Sverige. Finn ut hva som gjelder for din virksomhet.

[Hvem må registrere filial i Sverige?](#)

2 Skatte- og avgiftsregistrering til Skatteverket

Utenlandske selskap som utfører arbeid i Sverige skal registrere seg hos Skatteverket. Du kan registrere virksomheten digitalt uten svensk Bank-ID/e-legitimasjon. Det samme skjemaet blir også brukt for å registrere selskapet for F-skatt, [moms](#) og som arbeidsgiver.

[Les mer: norsk-bedrift-i-sverige](#)

[Registrere virksomhet hos Skatteverket](#)

Bedrifter som allerede har en filial eller annen selskapsform (med svensk org.nummer) i Sverige skal istedenfor bruke følgende skjema: [ordinarie foretagsregistrering på Skatteverket \(PDF SKV4620\)](#)

Virksomhet i Sverige

- 1 De færreste må registrere filial i Sverige
- 2 Skatte- og avgiftsregistrering til Skatteverket
- 3 Hvor skal dine ansatte betale inntektsskatt?
- 4 Betaling av ansattes sosiale avgifter
- 5 Registrering av ansatte som er "utstasjonerte"
- 6 Elektronisk id-kort for personal i byggbransjen

VEILEDNING

Start din reise på:
www.grensetjansten.com

Din veiviser til relevant informasjon.


Veiledninger for både enkeltpersoner og selskaper fra Norge, med interesse i Sverige.

Linker til viktig informasjon, e-tjenester, skjemaer, mm.



Guide för utländska företag med verksamhet i Sverige

Här får du en översikt över vad du behöver göra för att etablera och driva verksamhet i Sverige. Informationen gäller för utländska enskilda näringsidkare och utländska juridiska personer.

 Utländska juridiska personer Utländska enskilda näringsidkare

Innan du startar

Bestäm hur du vill etablera din verksamhet i Sverige ▾

Registrera verksamhet

Registrera filial på Bolagsverket ▾

Registrera verksamhet hos Skatteverket ▾

Ändra eller avregistrera verksamhet ▾

Bokföring och dokumentation

Bokföring ▾

Kassaregister ▾

Personalliggare ▾

Personal på andra sidan gränsen



- Oppdrag med norsk firma i Sverige.
- ”Utstasjonering” til en arbeidsplass i Sverige.
- Hjemmekontor, Sverige -> Norge / Norge -> Sverige.
- Svenskboende ansatte.

Spørsmål om:

- Skatt
- Socialforsikring
- Pension
- Registreringsplikter
- Rapportering
- Rekruttering

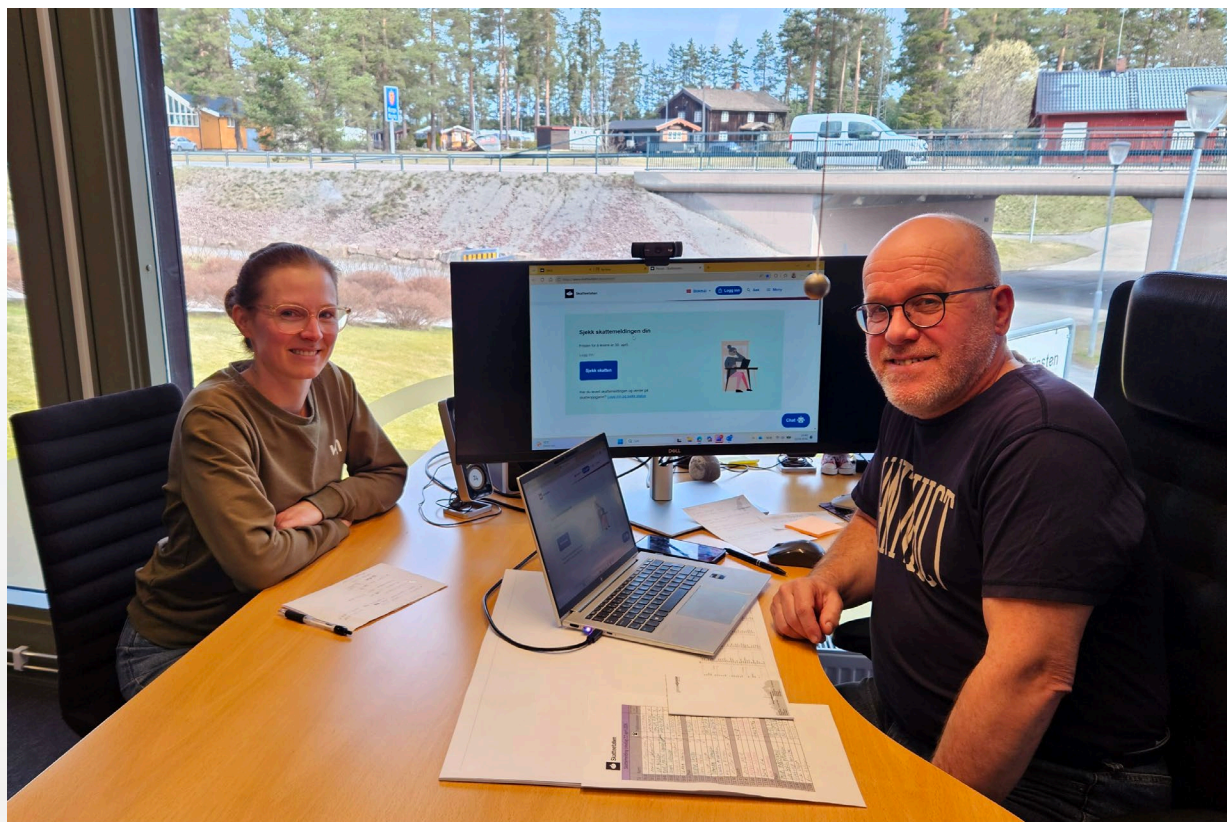


grense • tjänsten
NORGE-SVERIGE









Skattedagar i april

Arbetstagare kan få hjälp med sin
gränsöverskridande
deklaration/skattemelding



Skatteetaten



Skatteverket





(Nett)handel til Sverige og EU


Svenskboende kunder beställer från din butik med placering i Norge.

Med hjälp av Skatteverket reder vi ut dina behov.



TOLLETATEN
NORWEGIAN CUSTOMS

PRIVAT BEDRIFT

Q SØK NO  MENY ≡

Hei, hva kan vi hjelpe deg med?

På denne siden finner du viktig informasjon om alt fra eksport og import av varer til regler, krav og klassifisering.

BEDRIFT

Import

Alt du må vite for å importere varer lovlig til Norge.

[LES MER →](#)

BEDRIFT

Eksport

Alt du må vite for å eksportere varer lovlig fra Norge.

[LES MER →](#)

VERKTØY

○ [Tolltariffen og klassifisering](#)

Informasjon om tolltariffen, HS-kommentarene, tidligere versjoner av tolltariffen og lenker til andre lands tolltariffer.


○ [Valutakalkulator](#)

Tolletatens valutakurser og valutakalkulator.

○ [Deklarasjonsoversikt](#)


Informasjon og hjelp til å løse oppgaver knyttet til deklarasjonsoversikten.

Tullverket Privat Føretag Jobba hos oss Aktuellt Om oss Kontakta oss

 English Q Søk

Bara godkända varor över gränsen

Tullverket arbetar för ett samhälle fritt från varor som hotar miljön eller människors hälsa och trygghet och där näringslivet konkurrerar på lika villkor.



180 000 följare

Tullverket i sociala medier

Antalet personer som följer Tullverket i sociala medier ökar stadigt. I dagsläget har vi sammanlagt cirka 180 000 följare på våra konton på Facebook, Instagram och LinkedIn. [»](#)

Inget att deklarerera
Nothing to declare

TULLGRÄNS
CUSTOMS LINE

Varor att deklarerera
Goods to declare

Tullombud / speditörer





JOB

Arbeidsforhold i Sverige

BEDRIFT

Næringsvirksomhet i Sverige

PRIVATPERSON

Familie, pensjon og flytting

GRENSEHINDRE

Nordisk samarbeid

BLANKETTER

Skjema og digitale tjenester

Interesser i både Norge og Sverige?

Vi veileder deg i spørsmål om arbeid, familieforhold, og "livet" på tvers av den norsk-svenske grensen.



Snarveier

PRIVATPERSON

- Skatt ved arbeid i Sverige >
- Pensjonist i Sverige >
- Skattemelding i Sverige >
- Kontakt og åpningstider >

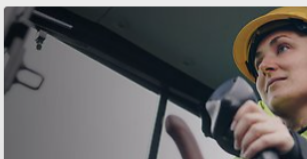
BEDRIFTER

- Veiledning: Gjøre en jobb i Sverige med ditt norske firma >
- Norsk bedrift i Sverige >
- Utstasjonerte arbeidstakere skal registreres >
- Rapporter grenseproblemet ditt >

AKTUELLT

Rapporten «Når pensjonen krysser grenser» belyser omfattende utfordringer for grensependlere [Flere nyheter](#)

Våre mest populære guider



PRIVAT

Veiledning: Før arbeid i Sverige

Dette må du tenke på før du begynner i ny jobb for en svensk arbeidsgiver i Sverige.



PRIVAT

Veiledning: Etter arbeid i Sverige

Dette gjelder når du skal tilbake til Norge etter endt arbeidsforhold i Sverige



NÆRINGSVIRKSOMHET

Veiledning: Gjøre en jobb i Sverige med ditt norske firma

Veiledning for norske selskap som vil utføre arbeid i Sverige med det norske firma.

Börja din resa på

grense•tjänsten

NORGE-SVERIGE

www.grensetjansten.com

62 83 21 00

